



Es mollet

Son Serra De Marina, Mallorca

KARTEIKARTE

Ab
288€
pro Nacht

"Willkommen in diesem modernen Einfamilienhaus mit privatem Pool, in Son Serra de Marina. 6 Personen können hier ihren Urlaub verbringen. "



Grundstücksgrösse:	334m2
Hausgrösse:	110m2
Kapazität:	6
Schlafzimmer:	3
Badezimmer:	2

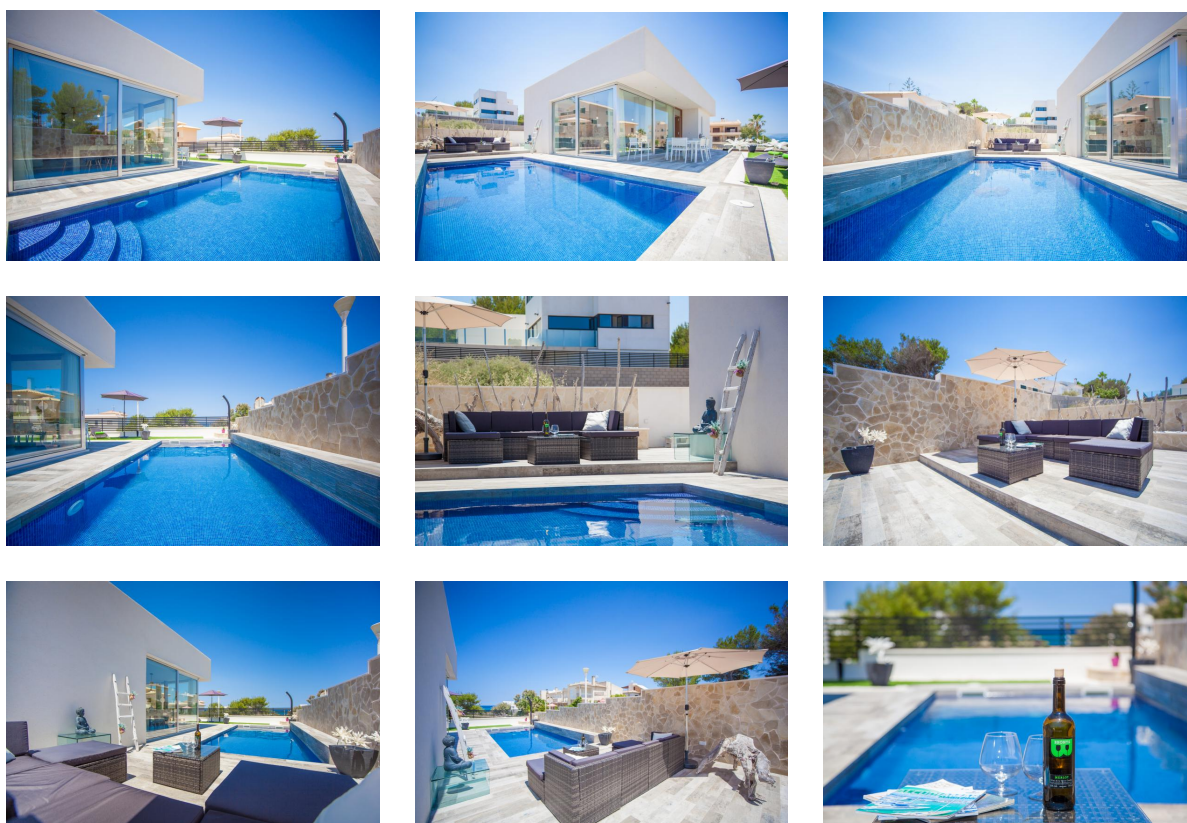
Entfernungen:

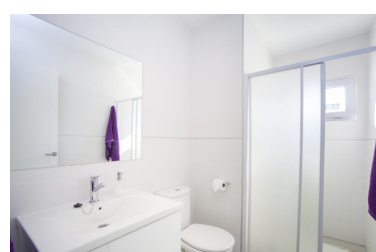
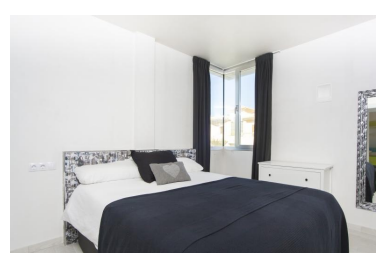
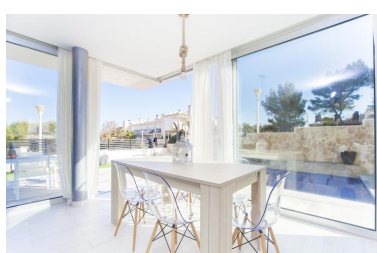
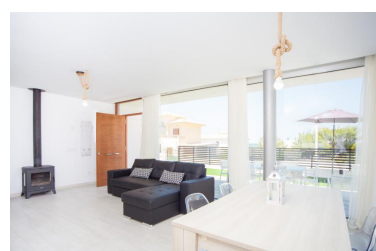
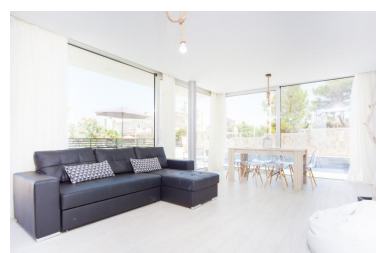
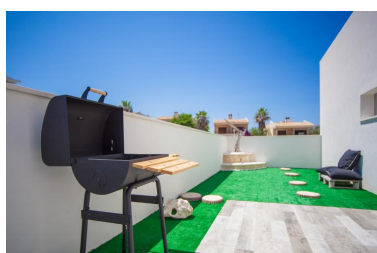
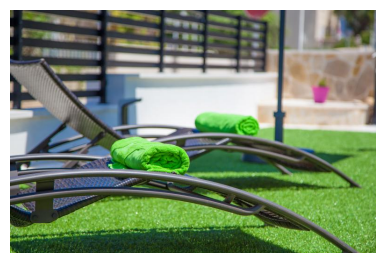
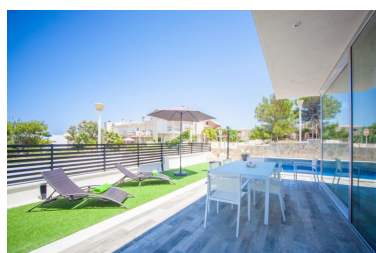
Bank: 9.7km
Supermarkt: 1.0km
Strand: 0.5km
Flughafen: 67.7km
Golfplatz: 21.0km
Ort: 0.01km
Bahnhof: 25.4km
Bushaltestelle: 0.15km
Fähre: 20.2km
Krankenhaus: 22.0km
Apotheke: 0.5km
Bar: 1.2km

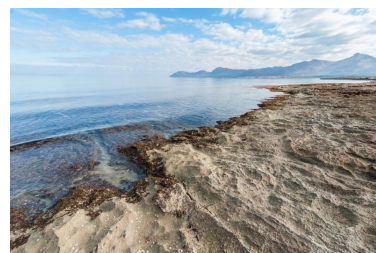
Service:



Galerie:







Informationen:

Starten Sie den Tag mit einem erfrischenden Bad im 11 x 3 m grossen Chlorwasserpool mit einer Wassertiefe von 0,80 - 2m. Auf der möblierten Terrasse können Sie schöne Stunden mit Freunden und Familie verbringen, z.B. bei einem Grillabend oder einem ausgiebigen Frühstück.

Der moderne Neubau hat insgesamt 3 Schlafzimmer. 2 der Schlafzimmer sind mit je einem Doppelbett, 1 ist mit einem Ausziehbett eingerichtet. Ein Schlafzimmer hat das Duschbad "en Suite". Ein weiteres Duschbad ist für alle Bewohner zugänglich. Ein Babybett und Hochstuhl wird auf Anfrage gerne bereitgestellt.

Der harmonisch eingerichtete Wohn - Essbereich mit offener Küche lädt zum Entspannen ein. Lassen Sie einfach die Seele baumeln, oder schauen Sie einen Film im Sat TV bevor Sie gemeinsam in der komplett ausgestatteten Küche, mit Cerankochfeld, Ihre Lieblingsgerichte zubereiten. Eine Waschmaschine, Bügelbrett und Bügeleisen sind vorhanden.

Der felsige Strand von Son Serra de Marina ist nur 20 m vom Haus entfernt, etwa 500 m weiter gibt es einen ca. 1 km langen Sandstrand. Einige Restaurants und Bars sind direkt am Strand und verlocken zum Verweilen. Vielleicht haben Sie ja auch Lust den Modesport Paddelsurf zu probieren, die Verleihstation am Strand organisiert auch Ausflüge. Der beliebte und im Sommer belebte Ort Can Picafort ist mit dem Auto in 10 min. zu erreichen. Eine Vielzahl von Dienstleistungen und Unterhaltungsangeboten, sowohl für den Tag als auch in der Nacht, können Sie hier finden.

Eventuelle Nebenkosten müssen beim Anbieter nachgefragt werden.

Partys oder ähnliche Veranstaltungen sind nicht gestattet.

Haustiere sind verboten.

Freiluftstellplätze für 4 PKW's sind vorhanden.

Entfernungen:

Strand: 0.5 km - Son Serra

Flughafen: 67.7 km - Son San Joan, Palma de Mallorca

Golfplatz: 21.0 km - Cap de pera

Dorf: 1.0 km - Son Serra

Bahnhof: 25.4 km - sienu
Bushaltestelle: 1.5 km - Son Serra
Fähre: 20.2 km - Port d'alcúdia
Krankenhaus: 22.0 km - Manacor

Touristen Lizenz: 202/2017/ET

Bei der Anreise muss die Ecotasa (Touristensteuer der Balearen) bar bezahlt werden. Der zu zahlende Betrag beträgt zwischen 0.55€ pro Nacht und Gast in der Nebensaison und 2.2€ pro Nacht und Gast in der Hochsaison. Ab dem 9. Tag reduziert sich die Steuer um die Hälfte. Personen unter 16 Jahren sind davon ausgenommen.