



Curling

Puerto De Alcúdia, Mallorca

KARTEIKARTE

Ab
60€
pro Nacht

"Herzlich willkommen in diesem netten Apartment für 5 Personen, nur 200 Meter vom Strand entfernt bei Puerto de Alcúdia!"

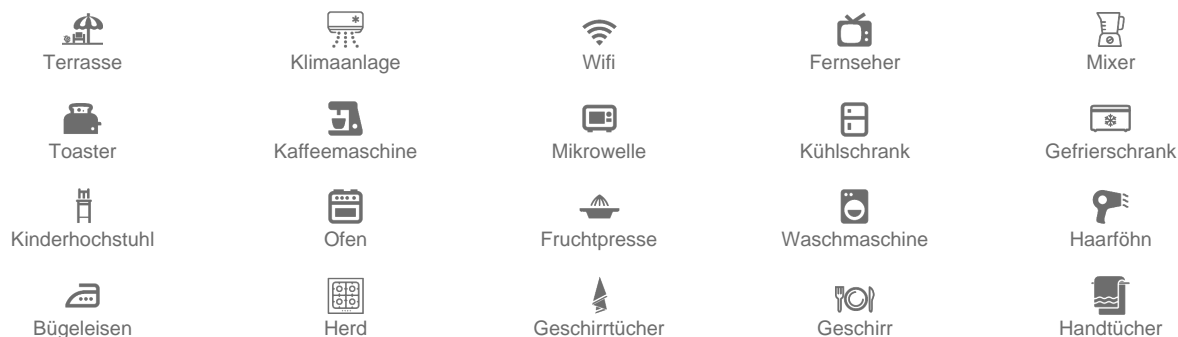


Grundstücksgrösse:	685m2
Hausgrösse:	85m2
Kapazität:	5
Schlafzimmer:	3
Badezimmer:	1

Entfernungen:

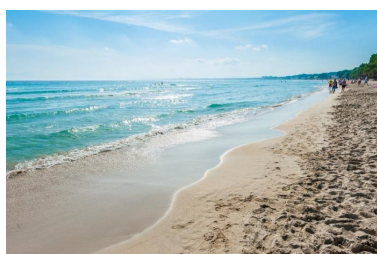
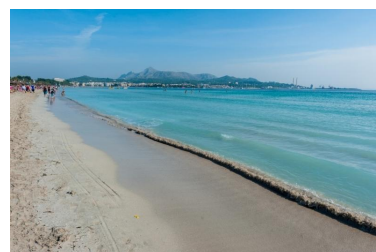
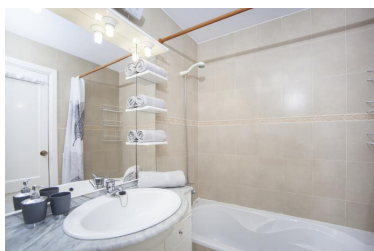
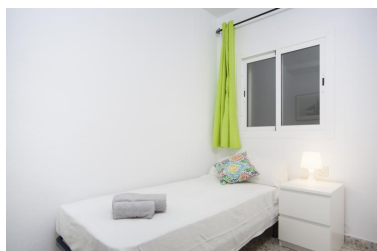
Bank: 0.2km
Supermarkt: 0.1km
Strand: 0.200km
Flughafen: 64km
Golfplatz: 1km
Ort: 0.01km
Bahnhof: 16.5km
Bushaltestelle: 0.2km
Fähre: 0.1km
Krankenhaus: 26.1km
Apotheke: 0.3km
Bar: 0.1km

Service:



Galerie:





Informationen:

Im 2.Liftstock gelegen, werden Sie ein bezauberndes Eckchen auf der Terrasse vorfinden, welches wie geschaffen ist, um hier bei angenehmer und frischer Meeresbrise ein ausgiebiges Frühstück zu genießen. Lassen Sie Ihren Blick von hier aus über die Terrassen der anderen schweifen und beobachten Sie das stete Kommen und Gehen in den Gassen unter Ihnen.

85m² Wohnfläche, von Schlichtheit und Gemütlichkeit geprägt, erwarten Sie. Der Wohn- und Essbereich, welcher mit einer Klimaanlage und zwei Sofas ausgestattet ist, lädt nicht nur zum Entspannen bei einem guten Buch, sondern auch zum Verweilen mit den Liebsten vor dem Fernsehapparat oder bei einem gemeinsamen Essen ein.

Die Küche verfügt über ein Glaskeramikkochfeld, einen Ofen, Mikrowelle, sowie viele weitere Elektrogeräte, welche Ihnen bei der Zubereitung Ihrer liebsten Rezepte eine gute Hilfe sein werden. Außerdem gibt es eine Waschmaschine, ein Bügelbrett, sowie ein Bügeleisen.

Das Apartment ist mit insgesamt 3 Schlafzimmern ausgestattet, wobei eines dieser Zimmer über ein Doppelbett mit Klimaanlage, Kleiderschrank und genügend Platz für ein Kinderbett mit Hochstuhl verfügt, während sich im zweiten Schlafrum 2 Einzelbetten und ein Kleiderschrank und im dritten Schlafrum ein Einzelbett befinden. Ein Badezimmer mit Badewanne und Heizkörper komplettieren die Ausstattung des Apartments.

Die Lage des Apartments ist auf Grund seiner Nähe zu Puerto de Alcúdia ideal, da sich hier sämtliche Service- und Dienstleister, wie Supermärkte, Apotheken, etc., befinden, die man für einen unbeschwerten Urlaub benötigt. Der lange, von feinem Sand und kristallinem Wasser umspielte Strand von etwa 7km Länge, zieht sich von hier bis weit nach Can Picafort hinein.

Sollten Sie ohne Auto anreisen, dann haben Sie die Möglichkeit den lokalen Busverkehr zu nutzen,

welcher Sie im 15-Minuten Takt Richtung Can Picafort, Puerto de Pollença oder nach Palma bringt. Nichts destotrotz bietet Ihnen ein Auto freilich die Unabhängigkeit jeden noch so versteckten Winkel auf dieser schönen Insel zu erkunden und so auch Strände wie Son Serra de Marina, Cala de San Vicente sowie die in der Tat sehenswerten Ortschaften wie Sóller, Valldemossa oder Deià einen Besuch abzustatten.

Eventuelle Nebenkosten müssen beim Anbieter nachgefragt werden.
Partys oder ähnliche Veranstaltungen sind nicht gestattet.
Haustiere sind verboten.

Entfernungen:

Sandstrand: 0.200 km - Puerto de Alcúdia

Flughafen: 64 km - Son Sant Joan

Golfplatz: 1 km - Golf Alcanada

Ortsmitte: 0.01 km - Puerto de Alcúdia

Bahnhof: 16.5 km - Sa Pobla

Bushaltestelle: 0.2 km - Puerto de Alcúdia

Fähre: 0.100 km - Puerto de Alcúdia

Krankenhaus: 26.1 km - Hospital Comarcal de Inca

Touristen Lizenz: L12E9322

Auf den Balearen gibt es eine Touristensteuer, die Ecotasa genannt wird. Diese Steuer muss vom Gast bezahlt werden. Der zu zahlende Betrag beträgt zwischen 0.55€ pro Nacht und Gast in der Nebensaison und 2.2€ pro Nacht und Gast in der Hochsaison. Ab dem 9. Tag reduziert sich die Steuer um die Hälfte. Personen unter 16 Jahren sind davon ausgenommen