



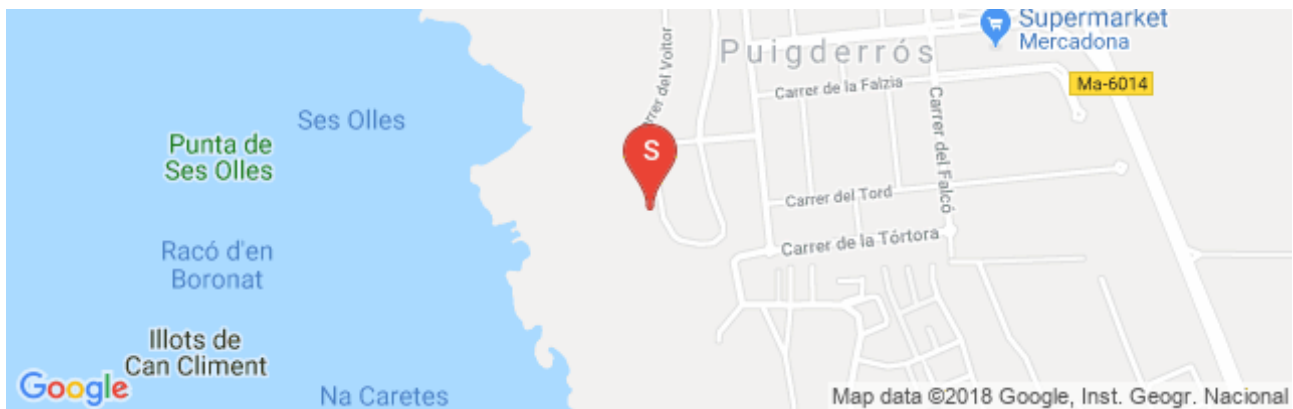
Bella bahia

Llucmajor (Puigderros), Mallorca

KARTEIKARTE

Ab
565€
pro Nacht

"Ein spektakuläres Anwesen in direkter erster Meereslinie in der Urbanisation von Puigderros Nahe Llucmajor gelegen bietet bis zu zehn Personen einen unvergesslichen Aufenthalt in luxuriöser Atmosphäre."



Grundstücksgrösse:	1758m2
Hausgrösse:	1056m2
Kapazität:	10
Schlafzimmer:	5
Badezimmer:	5

Entfernungen:

Bank: 1.8km
Supermarkt: 0.850km
Strand: 3.8km
Flughafen: 15km
Golfplatz: 2.9km
Ort: 0.850km
Bahnhof: 24km
Bushaltestelle: 0.350km
Fähre: 22km
Krankenhaus: 7km
Apotheke: 0.900km
Bar: 0.500km

Service:



Pool



Sonnenliegen



Terrasse



Balkone



Garten



Klimaanlage



Heizung



Wifi



Fernseher



Kamin



Satellitenfernsehen



Mixer



Toaster



Kaffeemaschine



Mikrowelle



Kühlschrank



Gefrierschrank



Kinderhochstuhl



Geschirrspüler



Fruchtpresse



Waschmaschine



Bügeleisen



Staubsauger



Herd



Geschirrtücher



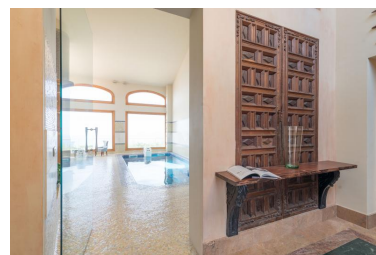
Geschirr

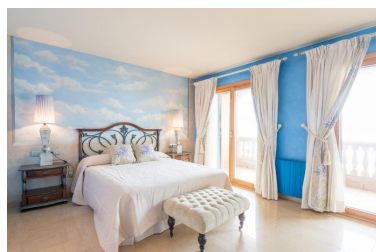


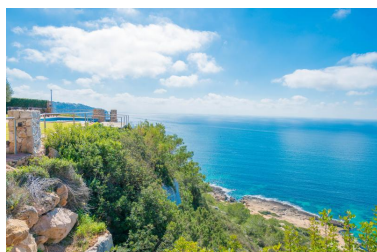
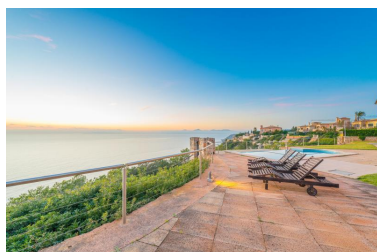
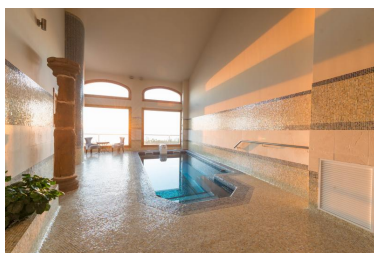
Handtücher

Galerie:









Informationen:

Dieses traumhafte Haus besticht nicht nur durch sein stilvolles Interieur, sondern auch durch seine spektakuläre Außenanlage. Neben dem 10m x 5m großen und 1 m - 2,10 m tiefen, gechlorten Außenpool befindet sich ein Aussichtsplateau mit freiem Blick direkt auf das Mittelmeer, welches Sie auf einer der drei Liegen direkt neben dem Pool genießen können. Hier wird das Sonnenbad zu einem bestimmt unvergesslichen Erlebnis. Eine Außendusche sorgt für die schnelle Abkühlung für zwischendurch. Der 300 m2 große Garten mit weitläufiger Rasenflächen lädt ein entweder mit den Kleinsten zu spielen oder einfach nur die Seele baumeln zu lassen. Wie wäre es mit einem Glas des leckeren mallorquinischen Weines auf der Terrasse direkt an der Klippe mit Blick auf das Meer? Oder ziehen Sie lieber die gemütlich eingerichtete, überdachte Terrasse vor und genießen einen unvergesslichen Sonnenuntergang auf der gemütliche Couch und verlieren sich in der Weite des Horizonts? Bitte vergessen wir nicht den 2m x 3m großen gechlorten Innenpool mit integriertem Whirlpool und einer Gegenstromanlage, welcher in den Wintermonaten gegen Gebühr beheizbar ist. Könnte Ihnen das nicht gefallen?

Das Haus verfügt über eine ca. 1000 m2 große Wohnfläche über drei Etagen verteilt. Alle Räume verfügen über Klimaanlage und Zentralheizung. Im Untergeschoss befindet sich die weitläufige Garage in der bis zu vier Autos Platz finden. Im Erdgeschoss befindet sich das geräumige Wohnzimmer mit großer Fensterfront und zwei bequemen Sesseln von denen aus man entweder nur die traumhafte Aussicht in die Weite genießen kann oder man hält ein Nickerchen nach dem Essen oder frönt einer seiner Lieblingssendung im Sat TV in der gemütlichen Couchcke mit anschließendem direkten Übergang in die Essecke. Ein heller, sehr freundlich eingerichteter Raum in gedämpfter mallorquinischer Atmosphäre mit einem großen Tisch an dem bequem zehn Personen Ihren Platz finden. Darüberhinaus stehen Ihnen noch zwei weitere Wohn- Esszimmer zur Verfügung, alle mit

gemütlichen Couchen und kleineren Essecken ausgestattet, hier können Sie auch ausser im großen Haupt Speisezimmer ein gemütliches Frühstück oder ein kleines Mittagessen in kleinerem Kreise einnehmen.

Die große, qualitativ hochwertig ausgestattete Küche verfügt über alle notwendigen Annehmlichkeiten, einem Cerankochfeld und hat einen direkten Ausgang auf eine überdachte Terrasse. Hier fällt es Ihnen nicht schwer Ihre Lieben mit einem exzellenten Mahl zu verwöhnen. Eine kleine Waschküche mit Waschmaschine, Trockner, Staubsauger, Bügeleisen und Bügelbrett steht Ihnen ebenfalls zur Verfügung.

Alle fünf Schlafzimmer sind sehr geräumig und sehr hochwertig ausgestattet. Es befindet sich ein Schlafzimmer mit Doppelbett im Erdgeschoss mit einem Badezimmer und einer großzügigen Dusche en suite. Die anderen vier Schlafzimmer befinden sich alle in der ersten Etage. Ein Schlafzimmer mit einem Doppelbett mit einem modernen Badezimmer mit Dusche en suite. Zwei weitere heben sich durch Ihre grossen Fensterfronten hervor, welche einen traumhaften Ausblick auf den Garten gewähren und haben selbstverständlich auch jeweils ein modernes Badezimmer mit Dusche en suite, sowie direktem Ausgang auf einen Balkon und das letzte der fünf Schlafzimmer, das sogenannte Masterschlafzimmer ist das luxuriöseste von allen. Nicht nur verfügt es über eine kleine integrierte Sitzecke mit zwei bequemen Sesseln, sondern einer separaten Ankleide, einem direkten Zugang auf einen privaten Balkon, sowie einem ensuite Badezimmer mit freistehender separater Dusche mit Massagemfunktion, einer Whirlpool Badewanne von der aus Sie durch die beiden Fenster die geniale Aussicht des gesamten Anwesens genießen können. Zusätzlich haben Sie drei Gästetoiletten, welche sich im Erdgeschoss befinden, welche allen Bewohnern des Hauses , sowie den Gästen zur Verfügung stehen.

Für die kleinsten Gäste stellen wir Ihnen gerne ein Kinderbett und einen Hochstuhl bereit, um Ihren Aufenthalt noch angenehmer zu gestalten.

Puigderrós ist eine kleine, sehr ruhig gelegene Wohnsiedlung, welche zur Gemeinde Llucmajor gehört. Hier sind hauptsächlich größere Villen und Luxusimmobilien angesiedelt, Restaurants, Supermärkte und kleinere Geschäfte finden Sie jedoch ebenfalls direkt in dieser Wohnsiedlung. In nur 20 Minuten Autofahrt befindet sich die Inselhauptstadt Palma entfernt, welche mit ihrem alten Stadtkern, der Kathedrale, dem Schloss Bellver, sowie dem großen Hafen und seiner kilometerlangen Promenade einen Besuch unumgänglich macht.

Hinweis: Es können keine Gäste unter 30 Jahren akzeptiert werden, es sei denn sie reisen in Begleitung ihrer Eltern. Wir benötigen eine Kopie der Personalausweise aller Mitreisenden, um die Buchung zu akzeptieren.

Haustiere sind verboten.

Eventuell anfallende Nebenkosten erfragen Sie bitte bei dem Inserenten.

Das Feiern von Festen, sowie Veranstaltungen ist hier nicht gestattet.

Wenn Sie das Wasser des Innenpools beheizen möchten, fällt ein Aufpreis an und es müssen mindestens 7 Nächte bezahlt werden.

Entfernungen

Strand: 3,8 km - Badia Blava

Flughafen: 15 km - Son San Joan

Golfplatz: 2,9 km - Golf Maioris

Stadt: 0.850 km - Puig den Ros

Bahnhof: 24 km - Estació Intermodal Palma

Bushaltestelle: 0.350 km - Puig den Ros
Fähre: 22 km - Hafen von Palma
Krankenhaus: 7 km - Clinic Balear Son Veri

Touristen Lizenz: L12E13749

Bei der Anreise muss die Ecotasa (Touristensteuer der Balearen) bar bezahlt werden. Der zu zahlende Betrag beträgt zwischen 0.55€ pro Nacht und Gast in der Nebensaison und 2.2€ pro Nacht und Gast in der Hochsaison. Ab dem 9. Tag reduziert sich die Steuer um die Hälfte. Personen unter 16 Jahren sind davon ausgenommen.