



Pedra blanca

Cala Pi, Mallorca

KARTEIKARTE

Ab
142€
pro Nacht

"Umgeben von Natur liegt dieses Sommerhaus in Cala Pi, wo 9 Gäste ein zweites Zuhause finden."



Grundstücksgrosse:	670m2
Hausgrösse:	137m2
Kapazität:	9
Schlafzimmer:	5
Badezimmer:	2

Entfernungen:

Bank: 16km
Supermarkt: 0.700km
Strand: 0.700km
Flughafen: 34.8km
Golfplatz: 26.6km
Ort: 0.001km
Bahnhof: 42.9km
Bushaltestelle: 0.500km
Fähre: 45.2km
Krankenhaus: 26.5km
Apotheke: 16.1km
Bar: 0.750km

Service:



Terrasse



Grill



Garten



Wifi



Fernseher



Satellitenfernsehen



Mixer



Toaster



Kaffeemaschine



Mikrowelle



Kühlschrank



Gefrierschrank



Kinderhochstuhl



Geschirrspüler



Fruchtpresse



Waschmaschine



Haarföhn



Bügeleisen



Herd



Geschirrtücher



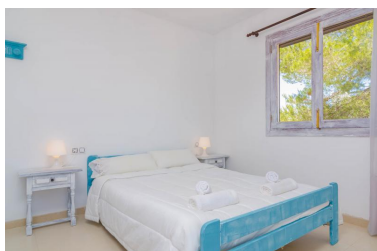
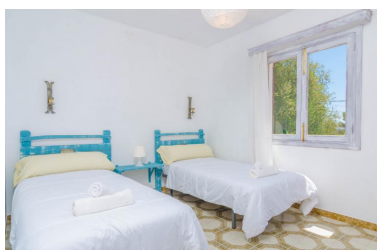
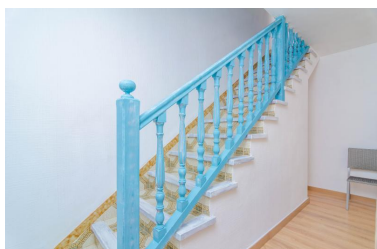
Geschirr



Handtücher

Galerie:







Informationen:

Nur 700 Meter trennen das Haus vom Sandstrand. Es liegt in einer ruhigen Wohnsiedlung. Sowohl die Terrasse als auch die Veranda bieten das ideale Ambiente für ein Barbecue oder ein ausgiebiges Frühstück. Das Grundstück ist umzäunt und es gibt direkte Nachbarn.

Die Zimmer mit Parketböden sind mediterran und hell gestaltet. Im Wohnzimmer mit grossem Sofa können Sie einen faulen Nachmittag beim Fernsehen (SAT-TV) verbringen. Das elegante Esszimmer lädt sechs Gäste ein, gemeinsam zu speisen. Die mallorquinische Küche ist mit allen wichtigen Utensilien und einem Cerankochfeld ausgestattet. Das Haus hat auch eine Waschmaschine, Bügeleisen und Bügelbrett. Das einzige Schlafzimmer im Erdgeschoss bietet ein King-Size Doppelbett, einen Schrank und ein Duschbad en-suite. Des weitere gibt es ein Gäste-WC im Erdgeschoss.

Im ersten Stock befinden sich die restlichen vier Zimmer, zwei mit je einem Doppelbett, eines mit zwei Einzelbetten und eines mit einem Einzelbett. Alle vier haben Zugang zur Terrasse und zwei haben einen Schrank. Ein Bad mit Badewanne steht diesem Stockwerk zur Verfügung.

Cala Pi ist eine kleine, ruhige Wohnsiedlung im Südosten der Sonneninsel. Die sandige Bucht liegt geschützt zwischen zwei Felsen und ist über eine Treppe erreichbar. Im Ortskern gibt es ein Lebensmittelgeschäft, Restaurants und einige wenige Geschäfte. Mehr Dienstleistungen sind in Lluçmajor, 22 km entfernt, zu finden. Alle Strandliebhaber können neben Cala Pi auch Sa Rapita, Ses Covetes, Es Trenc und die Strände rund um Colonia de Sant Jordi besuchen. Die Hauptstadt, Palma de Mallorca, lockt mit vielen Sehenswürdigkeiten, u.a. die Kathedrale La Seu und den pittoresken Altstadtkern. Ein Auto ist notwendig.

2 Freiluftparkplätze sind vorhanden.
Eventuelle Nebenkosten müssen beim Anbieter nachgefragt werden.
Partys oder ähnliche Veranstaltungen sind nicht gestattet.
Haustiere sind verboten.

Entfernungen:

Sandstrand: 0.700 km - Cala Pi
Flughafen: 34.8 km - Son Sant Joan
Golfplatz: 26.6 km - Son Antem
Ortsmitte: 0.001 km - Cala Pi
Bahnhof: 42.9 km - Estacio Intermodal
Bushaltestelle: 0.500 km - Carrer Penyes, Cala Pi
Fähre: 45.2 km - Port de Palma
Krankenhaus: 26.5 km - Hospital Clinic Balear. Son Veri

Touristen Lizenz: 604/2017

Auf den Balearen gibt es eine Touristensteuer, die Ecotasa genannt wird. Diese Steuer muss vom Gast bezahlt werden. Der zu zahlende Betrag beträgt zwischen 0.55€ pro Nacht und Gast in der Nebensaison und 2.2€ pro Nacht und Gast in der Hochsaison. Ab dem 9. Tag reduziert sich die Steuer um die Hälfte. Personen unter 16 Jahren sind davon ausgenommen