



Ses penyes rotes

Portopetro, Mallorca

KARTEIKARTE

Ab
405€
pro Nacht

"In diesem spektakulären Haus am Meer in Porto Petro können sich 8 Gäste täglich aufs neue ins Mittelmeer verlieben."



Grundstücksgrösse:	1000m2
Hausgrösse:	320m2
Kapazität:	8
Schlafzimmer:	4
Badezimmer:	3

Entfernungen:

Bank: 6.4km
Supermarkt: 2.3km
Strand: 0.950km
Flughafen: 55.3km
Golfplatz: 11.5km
Ort: 0.001km
Bahnhof: 34.2km
Bushaltestelle: 0.600km
Fähre: 63.1km
Krankenhaus: 35.9km
Apotheke: 3km
Bar: 2.4km

Service:



Pool



Sonnenschirme



Sonnenliegen



Terrasse



Grill



Garten



Klimaanlage



Wifi



Fernseher



Satellitenfernsehen



DVD-Player



Mixer



Toaster



Kaffeemaschine



Mikrowelle



Kühlschrank



Gefrierschrank



Kinderhochstuhl



Geschirrspüler



Ofen



Fruchtpresse



Waschmaschine



Haarföhn



Bügeleisen



Staubsauger



Tischtennistisch



Kinderpool



Herd



Geschirrtücher

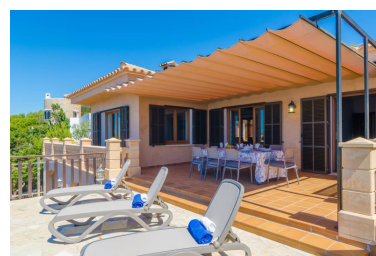
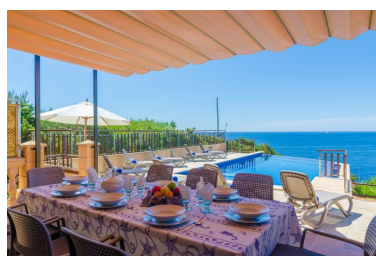
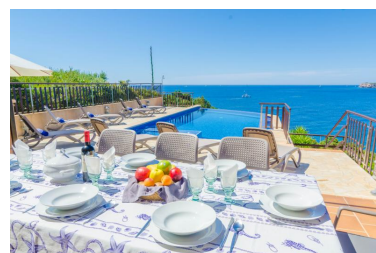
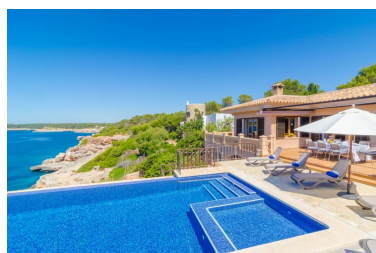
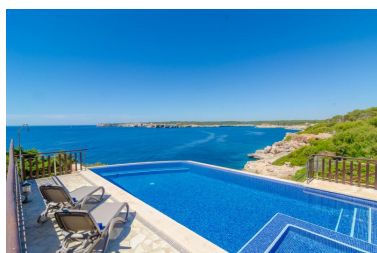


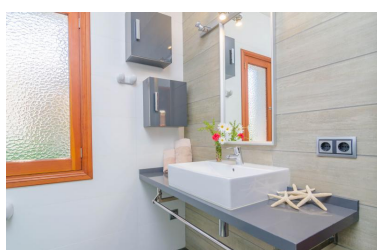
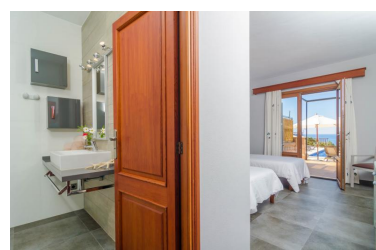
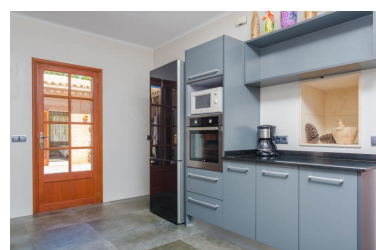
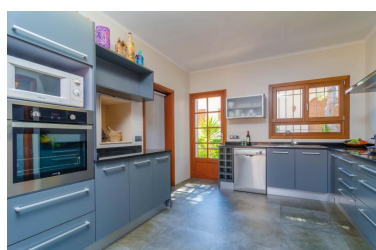
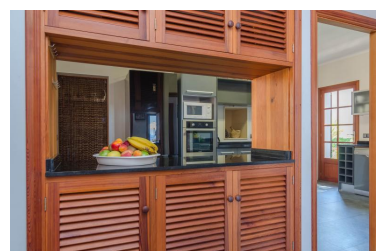
Geschirr

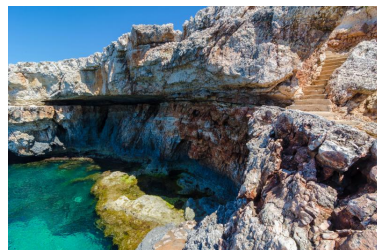
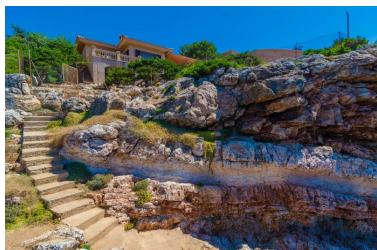
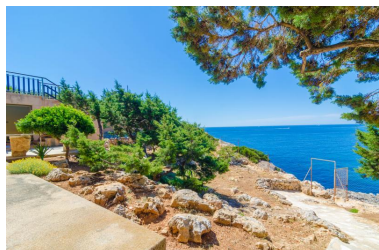
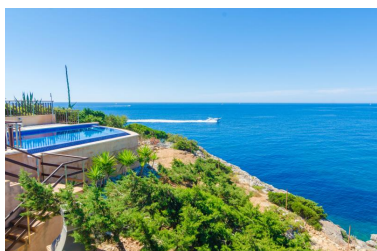
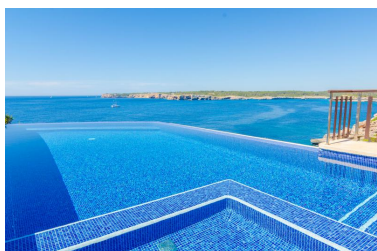
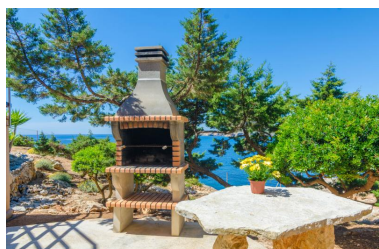
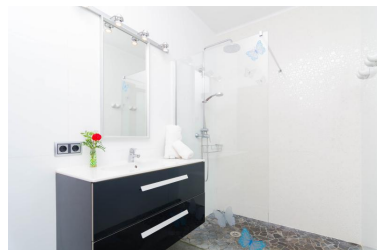
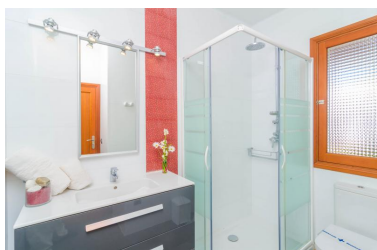
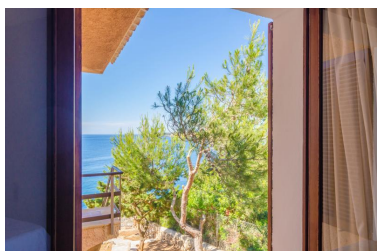


Handtücher

Galerie:









Informationen:

Das herrliche Ferienhaus in Portocolom im Osten Mallorcas verspricht einen unvergesslichen Urlaub mit Meerblick. Der 11m x 5m große, private Infinity-Pool ist eindeutig das Highlight der Finca. Von hier aus schwimmt man mit unvergleichlichem Blick aufs Mittelmeer und die Küste. Das Schwimmbad ist zwischen 0.7m und 1.8m tief und wird mit Chlor sauber gehalten. Die Kleinsten können sich im 0.6m tiefen Kinderbecken abkühlen. Auf insgesamt acht Sonnenliegen kann man sich wunderbar entspannen und sich einen sommerlichen Teint stehen lassen. Auf der Terrasse genießt man lange Abende mit Familie und Freunden. Untertags schützt ein Sonnensegel vor der Hitze. Auf der Veranda der Etage -1 genießt man ein Gläschen Wein im kleinen Kreis. Außerdem kann man dank des gemauerten Grills herzhaftes Essen im Freien zubereiten. Eine Tischtennisplatte sorgt für sportliches Vergnügen. Das Haus liegt an der Steilküste und hat eine Treppe, die direkt zum Meer führt, wo man zwischen den Felsen schnorcheln kann. Das 1000m² große Grundstück ist umzäunt und es gibt ein paar Nachbarn nebenan.

Die hellen, komfortablen Zimmer verteilen sich auf 320m² und einer Wohnebene. Im mediterran gestalteten Wohnzimmer kann man es sich auf dem Sofa bei einem Film (Satellitenfernsehen mit deutschen Sendern) gemütlich machen. Der Essbereich mit Platz für acht Personen befindet sich im selben Raum. In der gut ausgestatteten Küche findet man die wichtigsten Utensilien, einen Geschirrspüler und ein Cerankochfeld. Eine Frühstückstheke trennt die Küche vom Wohn-Essbereich visuell ab.

Alle drei Schlafzimmer sind klimatisiert und bieten je zwei Einzelbetten und einen Schrank; eines hat zusätzlich ein Duschbad en-suite. Im Haus gibt es noch ein weiteres, separates Duschbad. Das vierte Schlafzimmer, ebenfalls mit zwei Einzelbetten, hat ein Duschbad en-suite und befindet sich im Anbau - das bedeutet, dass dieses Zimmer nur über die Terrasse, also nur von außen, erreichbar ist. Gerne bereiten wir ein Babybettchen und einen Hochstuhl für unsere kleinen Gäste vor. Eine Waschmaschine, Bügeleisen und Bügelbrett stehen zur Verfügung.

In der Umgebung gibt es viele schöne Plätze, z.B. Cala Mondragó und der gleichnamige Naturpark. Der nächste feinsandige Strand, Caló de Sa Torre, befindet sich ca. 950 Meter entfernt. In Porto Petro gibt es ein paar Dienstleistungen wie ein Lebensmittelgeschäft und gute Restaurants. Alle, die gerne Golf spielen, finden den nächsten Golfplatz in 11 km.

Eventuelle Nebenkosten müssen beim Anbieter nachgefragt werden.
Partys oder ähnliche Veranstaltungen sind nicht gestattet.
Haustiere sind verboten.

Vom 01 bis 13 April 2019 kann die Anreise von Montags - Samstags (Montag - Samstag) stattfinden - die Abreise muss Samstags stattfinden
vom 22 bis 30 April 2019 muss die Anreise Montags stattfinden - die Abreise von kann von Montags bis Samstags stattfinden (Montag - Samstag)
Vom 01 - 11 May kann die Anreise von Montags - Samstags (Montag - Samstag) stattfinden - die Abreise muss Samstags stattfinden
Im Oktober 2019 muss der Anreisetag Freitags sein - die Abreise kann von Montag bis Samstag stattfinden.
Das restliche Jahr 2019 und 2020 kann die An - und Abreise an jedem Wochentag stattfinden außer Sonntags.

Entfernungen:

Sandstrand: 0.950 km - Es Caló de Sa Torre
Flughafen: 55.3 km - Son Sant Joan, Palma
Golfplatz: 11.5 km - Vall d'Or Golf, S'Horta
Ortsmitte: 0.001 km - Portopetro
Bahnhof: 34.2 km - Plaça de l'Escació, Manacor
Bushaltestelle: 0.600 km - Sa Barca Trencada, Portopetro
Fähre: 63.1 km - Port de Palma
Krankenhaus: 35.9 km - Hospital de Manacor

Touristen Lizenz: 1271/ET

Bei der Anreise muss die Ecotasa (Touristensteuer der Balearen) bar bezahlt werden. Der zu zahlende Betrag beträgt zwischen 0.55€ pro Nacht und Gast in der Nebensaison und 2.2€ pro Nacht und Gast in der Hochsaison. Ab dem 9. Tag reduziert sich die Steuer um die Hälfte. Personen unter 16 Jahren sind davon ausgenommen.