



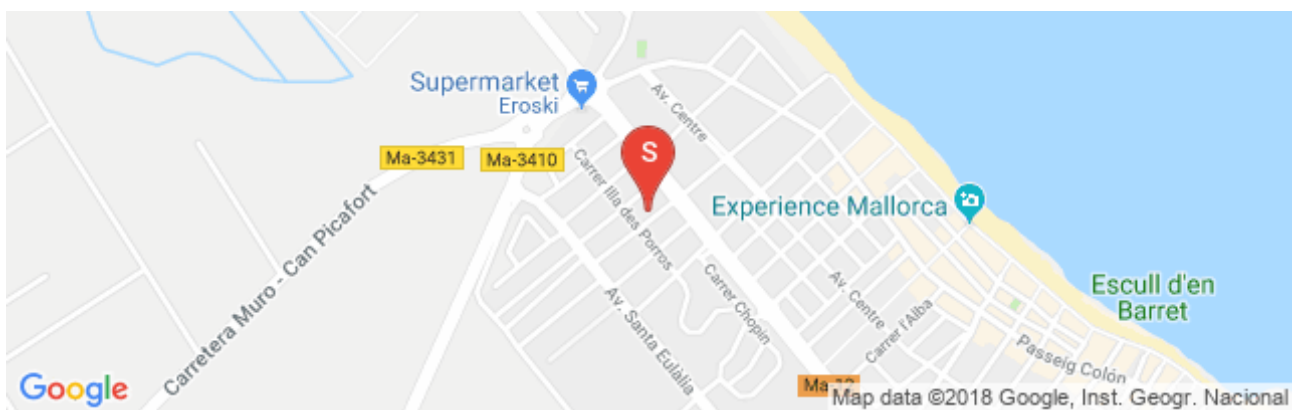
## Formentera 1

Can Picafort, Mallorca

KARTEIKARTE

Ab  
**103€**  
pro Nacht

*"In diesem stilvollen, zweistöckigen Ferienhaus in Can Picafort finden 6 Gäste ein zweites Zuhause 500 Meter vom Sandstrand."*



Grundstücksgrösse:	200m2
Hausgrösse:	150m2
Kapazität:	6
Schlafzimmer:	3
Badezimmer:	3

### Entfernungen:

Bank: 0.750km  
Supermarkt: 0.450km  
Strand: 0.5km  
Flughafen: 55.4km  
Golfplatz: 13.2km  
Ort: 0.01km  
Bahnhof: 12.60km  
Bushaltestelle: 12.60km  
Fähre: 10.90km  
Krankenhaus: 6.5km  
Apotheke: 0.900km  
Bar: 0.200km

## Service:



Terrasse



Grill



Garten



Wifi



Fernseher



Satellitenfernsehen



Mixer



Toaster



Kaffeemaschine



Mikrowelle



Kühlschrank



Gefrierschrank



Kinderhochstuhl



Geschirrspüler



Ofen



Fruchtpresse



Waschmaschine



Haarföhn



Bügeleisen



Herd



Geschirrtücher

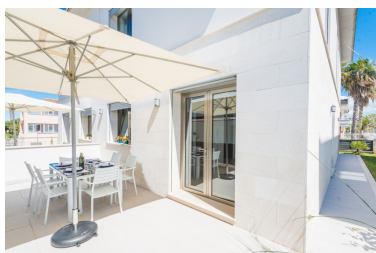


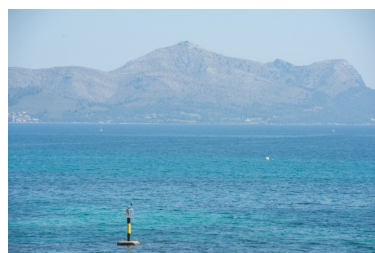
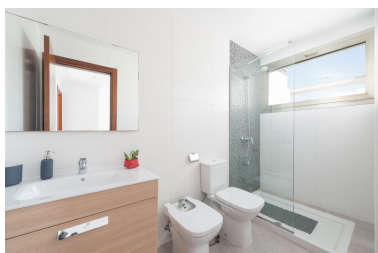
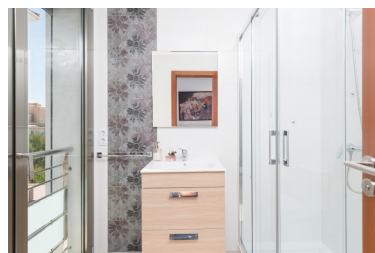
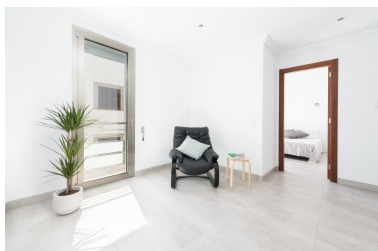
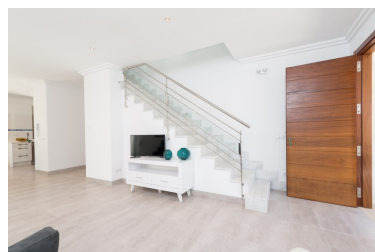
Geschirr



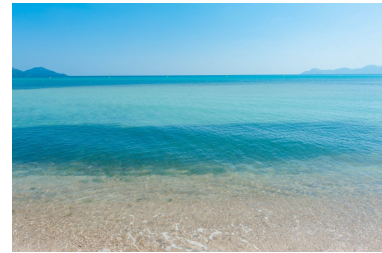
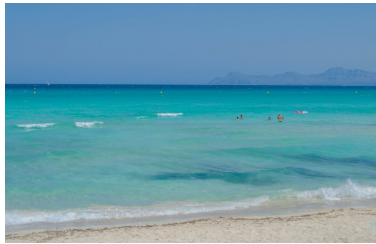
Handtücher

## Galerie:









## Informationen:

Der Küstenort Can Picafort steht bei Sonnenhungrigen und Strandliebhabern hoch im Kurs. Dafür sorgender herrliche Sandstrand und ein breites Angebot an Strandcafés und Restaurants. Das Haus befindet sich in einer ruhigen Gegend und bietet eine Veranda und eine hintere Terrasse, auf der man den Tag mit einem leckeren Frühstück unter dem Sonnenschirm genießen kann. Abends mag man vielleicht etwas Gemüse und Fleisch auf dem Holzkohlegrill zubereiten. Das Grundstück ist umzäunt und es gibt direkte Nachbarn.

Das Ferienhaus wurde im Jahr 2017 fertiggestellt. Der Stil lässt sich als modern-mediterran beschreiben. Dafür sorgen die Fliesenböden, die hellen Möbel und hübsche Bilder, die hier und da für Farbakzente sorgen. Im geräumigen Wohn-Esszimmer kann man je nach Lust und Laune den Fernseher einschalten (TV-SAT), ein Buch lesen oder gemeinsam essen. Vom Essbereich aus gelangt man direkt auf die hintere Terrasse - besonders praktisch, wenn man draußen ein Barbecue vorbereitet, aber drinnen essen möchte. Die offene Küche bietet eine gute Grundausstattung, um auch im Urlaub einfache Gerichte zubereiten zu können. Dazu gehören ein Cerankochfeld, eine Mikrowelle und ein paar Kochutensilien. Alle drei hellen Schlafzimmer mit Kleiderschrank befinden sich auf der 1. Etage. Zwei davon sind mit je 2 Einzelbetten ausgestattet, während das dritte Zimmer mit einem Ehebett versehen ist. Eines der Einzelbettzimmer hat noch zusätzlich ein en-suite Duschbad. Wenn Sie mit Ihrem Baby anreisen, bereiten wir gerne einen Hochstuhl und ein Kinderbettchen vor.

Der kilometerlange Sandstrand von Can Picafort überrascht seine Besucher mit klarem Wasser. Auf dem Strand kann man Sonnenliegen -und Schirme mieten und in einem der Strandcafés etwas essen. Auch gibt es öffentliche WC's. Auf der Strandpromenade findet man eine große Auswahl an Restaurants, Geschäften, Eisdielen und Spielplätze für Kinder. Der Strand Capellans und Playa de Muro verbindet Can Picafort mit Puerto de Alcudia und wird teilweise von einem intakten Dünensystem geschützt. Die Altstadt von Alcúdia liegt ca. 12 km entfernt und ist schon alleine wegen der charmanten, gepflasterten Gässchen ein Muss. Nahe Puerto de Alcúdia, in Alcanada, finden unsere Gäste einen Golfplatz am Meer.

Eventuelle Nebenkosten müssen beim Anbieter nachgefragt werden.

Partys oder ähnliche Veranstaltungen sind nicht gestattet.

Haustiere sind verboten.

**Entfernungen:**

Sandstrand: 0.500 km - Playa de Muro  
Flughafen: 55.4 km - Son Sant Joan  
Golfplatz: 13.2 km - Club de Golf Alcanada  
Ortsmitte: 0.01 km - Ca'n Picafort  
Bahnhof: 12.60 km - Muro  
Bushaltestelle: 12.60 km - Ca'n Picafort  
Fähre: 10.90 km - Puerto de Alcúdia  
Krankenhaus: 6.5 km - Hospital Juaneda Muro

Touristen Lizenz: ETV/5824

Auf den Balearen gibt es eine Touristensteuer, die Ecotasa genannt wird. Diese Steuer muss vom Gast bezahlt werden. Der zu zahlende Betrag beträgt zwischen 0.55€ pro Nacht und Gast in der Nebensaison und 2.2€ pro Nacht und Gast in der Hochsaison. Ab dem 9. Tag reduziert sich die Steuer um die Hälfte. Personen unter 16 Jahren sind davon ausgenommen