



Can rafelino

Inca, Mallorca

KARTEIKARTE

Ab
116€
pro Nacht

"Herzlich willkommen in diesem koketten Haus mit privatem Pool im Randgebiet von Llubí. 6 Personen können hier ihren Urlaub verbringen."



Grundstücksgrösse:	14000m2
Hausgrösse:	250m2
Kapazität:	6
Schlafzimmer:	3
Badezimmer:	2

Entfernungen:

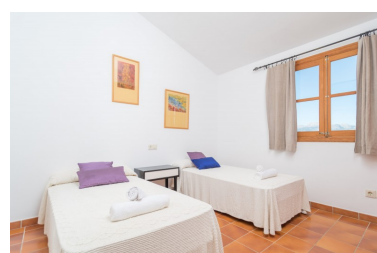
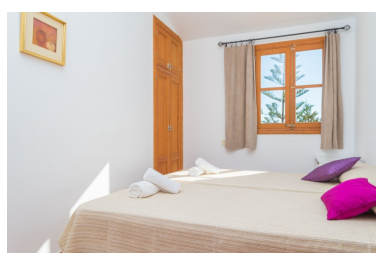
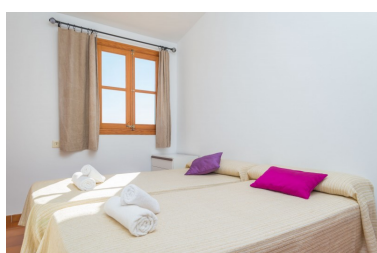
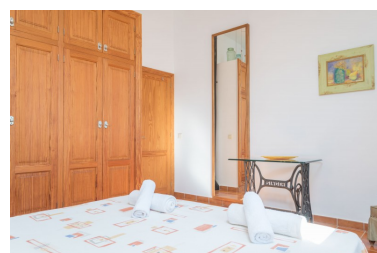
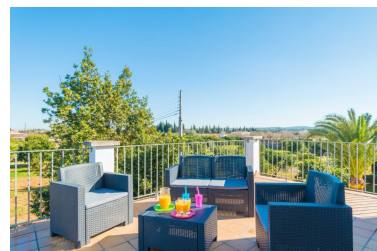
Bank: 3.5km
Supermarkt: 3.5km
Strand: 17.2km
Flughafen: 38.7km
Golfplatz: 25.1km
Ort: 3.2km
Bahnhof: 1.8km
Bushaltestelle: 3.6km
Fähre: 22.9km
Krankenhaus: 6.9km
Apotheke: 3.5km
Bar: 3.1km

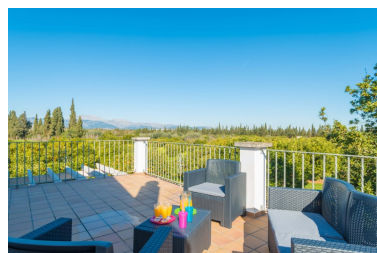
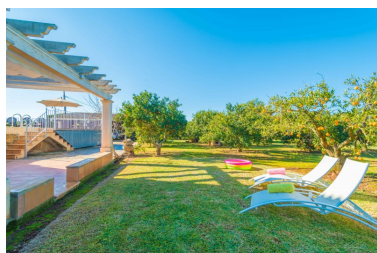
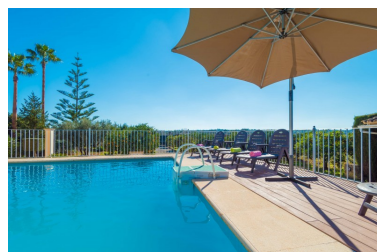
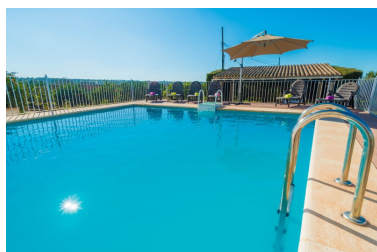
Service:

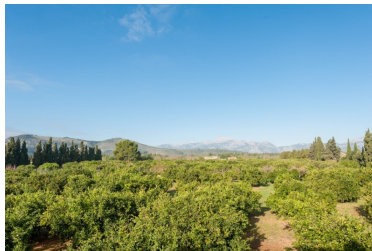
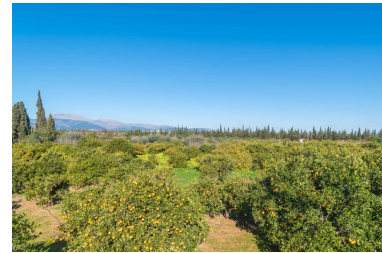


Galerie:









Informationen:

Der Garten dieser traumhaften Finca ist in diverse Bereiche unterteilt, so haben Sie den fantastischen Poolbereich mit einen 8 x 5m großen Süßwasserpool, Wassertiefe 2m, der mit Chlor sauber gehalten wird. 8 Sonnenliegen und 1 Sonnenschirm stehen bereit für ein ausgiebiges Sonnenbad. Es gibt eine möblierte Veranda und einen Grillbereich mit Holzbackofen neben der Außenküche und einen Essplatz unter Bäumen. Rasenfläche und Obstgarten bilden einen schöne Kulisse zum Spielen und Toben für die Kinder.

Der Innenbereich überrascht im Landhausstil, geschmackvoll dekoriert. Die großen Räume verteilen sich über 2 Etagen. Von der gut ausgestatteten Küche mit Cerankochfeld, Mikrowelle, Kaffeemaschine, Spülmaschine, Backofen, Kühlschrank und allen nötigen Utensilien kommen Sie auf die Terrasse und in den Garten. Neben einem Arbeitszimmer gibt es ein Bad mit Badewanne, ein Esszimmer mit Esstisch für mehr als 6 Personen und die Treppe in die obere Etage. Hier empfängt Sie der behagliche Wohnbereich mit bequemen Sofas, Sat TV und Zugang zu einer hübsch möblierten Terrasse, von der Sie den herrlichen Ausblick über die Landschaft genießen können. 3 Schlafzimmer,

eins mit einem Doppelbett und 2 mit je 2 Einzelbetten und ein Duschbad komplettieren die Etage. Alle Schlafzimmer haben je 1 Kleiderschrank. Auf Anfrage können ein Babybett, Hochstuhl und 2 Ventilatoren bereitgestellt werden.

Das Haus liegt in der Nähe der Landstraße die Inca mit Muro verbindet, dadurch haben Sie ausgezeichnete Verkehrsanbindung und können die Orte Llubí, Inca und Muro schnell erreichen. Das Dorf Llubí ist ca. 3,2km entfernt, es werden alle wichtigen Dienstleistungen angeboten die Sie für einen unabhängigen Aufenthalt brauchen, lassen Sie sich vom ruhigen Dorfleben anstecken. Jeden Sonntag ist in Muro Markttag und Sie können einen Dorfbummel mit einem Einkauf von Obst und Gemüse der Region verbinden. Inca ist eine kleine Stadt in der Inselmitte mit allen Dienstleistungen und Unterhaltungsmöglichkeiten einer Kleinstadt. Jeden Donnerstag ist Markttag und die Strassen füllen sich mit einer Vielzahl von Ständen die von Kleidung über Lederwaren auch Souvenirs und andere Artikel anbieten. Nach dem Markt bietet es sich an typische Speisen in einem der Cellers zu probieren. Für einen Strandtag empfehlen wir die schönen Strände von Can Picafort oder Puerto de Alcúdia die Sie in nur 20min mit dem Auto erreichen. Feiner weißer Sandstrand und klares Wasser erwarten Sie.

Eventuelle Nebenkosten müssen beim Anbieter nachgefragt werden.

Partys oder ähnliche Veranstaltungen sind nicht gestattet.

Haustiere sind verboten.

Überdachter Parkplatz für 4 PKW's ist vorhanden.

Entfernungen:

Strand: 17.2 km - Can Picafort

Flughafen: 38.7 km - Son Sant Joan, Palma de Mallorca

Golfplatz: 25.1 km - Golf Alcanada

Ort: 3.2 km - Llubí

Bahnhof: 1.8 km - Llubí

Bushaltestelle: 3.6 km - Llubí

Fähre: 22.9 km - Puerto de Alcúdia

Krankenhaus: 6.9 km - Inca

Touristen Lizenz: ETV/5686

Bei der Anreise muss die Ecotasa (Touristensteuer der Balearen) bar bezahlt werden. Der zu zahlende Betrag beträgt zwischen 0.55€ pro Nacht und Gast in der Nebensaison und 2.2€ pro Nacht und Gast in der Hochsaison. Ab dem 9. Tag reduziert sich die Steuer um die Hälfte. Personen unter 16 Jahren sind davon ausgenommen.