



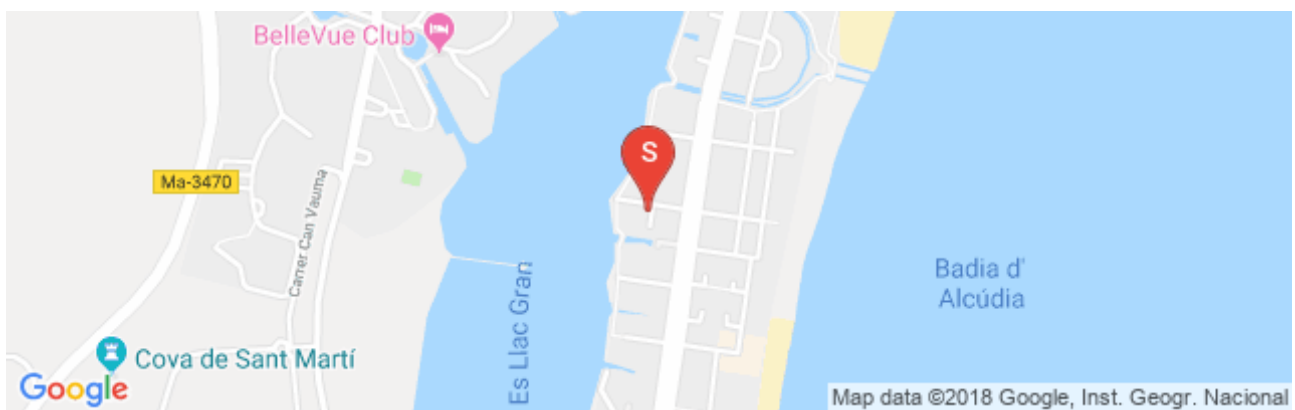
## Aritja

Port D'alcúdia, Mallorca

KARTEIKARTE

Ab  
**122€**  
pro Nacht

*"Reizendes Chalet in Puerto de Alcudia mit schönem Außenbereich und nur 300 Meter vom Strand entfernt. Hier finden zwischen 5 Gäste Platz. "*

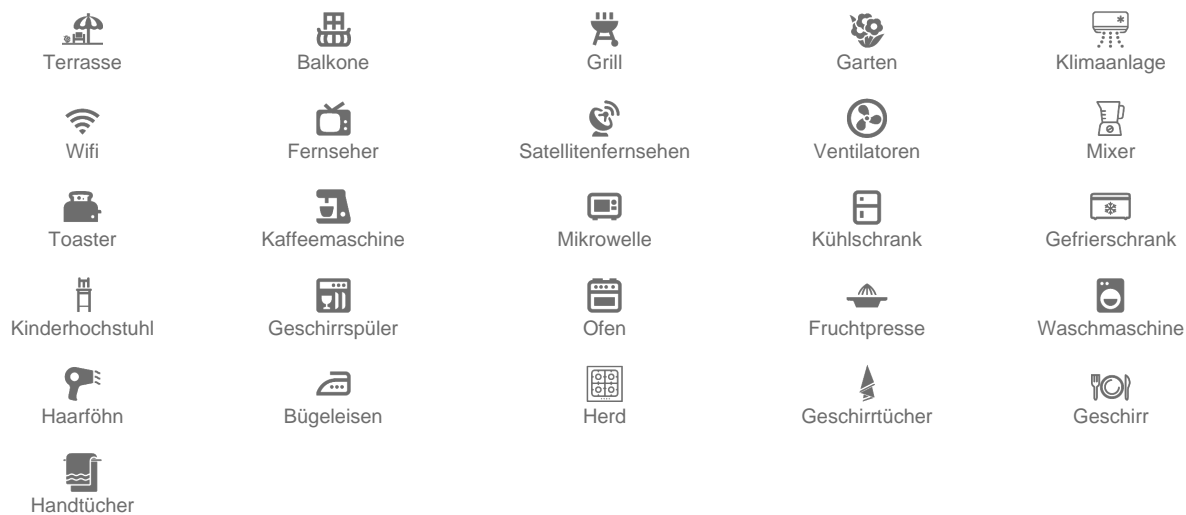


Grundstücksgrösse:	900m2
Hausgrösse:	160m2
Kapazität:	5
Schlafzimmer:	4
Badezimmer:	3

## Entfernungen:

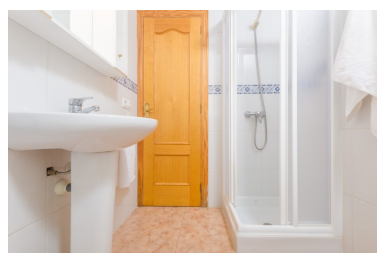
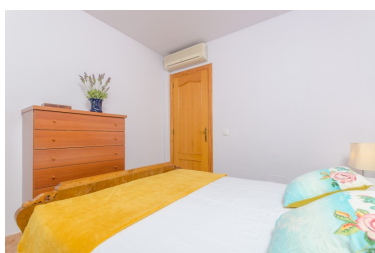
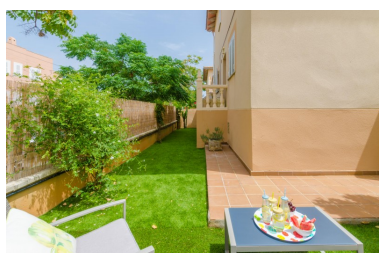
Bank: 1.9km  
Supermarkt: 0.7km  
Strand: 0.30km  
Flughafen: 63.8km  
Golfplatz: 6.9km  
Ort: 1.9km  
Bahnhof: 12.5km  
Bushaltestelle: 0.5km  
Fähre: 6.7km  
Krankenhaus: 23.4km  
Apotheke: 1.4km  
Bar: 0.5km

## Service:



## Galerie:









## Informationen:

Es handelt es sich dabei um ein freistehendes Chalet in einer sehr ruhigen Wohngegend. Gleich beim Eingang des Hauses finden Sie eine wunderschöne Veranda, welche ausgestattet mit Tisch und Sessel dazu einladen gemeinsam zu Mittag oder Abend zu essen. 2 Lehnstühle sorgen dafür, dass eine Tasse Café bei interessanter Lektüre zu einem wahren Genusserlebnis wird. Auf der Rückseite des Chalet und an den Seiten entlang befindet sich eine künstlich angelegte Grünfläche auf der sich vor allem die Kleinen der Familie mit Freude austoben werden, während die Erwachsenen daneben in

eines der gemütlichen Sofas oder Armsessel Platz nehmen können um bei Einbruch der Dämmerung einen erfrischenden Cocktail zu genießen. Und was gibt es wohl Besseres als danach direkt den Grill anzumachen und sich gemeinsam mit der Familie ein herrliches Barbecue schmecken zu lassen. Das Grundstück ist komplett eingezäunt und befindet sich in unmittelbarer Umgebung zur Nachbarschaft.

Das zweistöckige Haus klassischen Stils ist mit sämtlichen Annehmlichkeiten ausgestattet um Ihren Aufenthalt so perfekt wie möglich zu gestalten. Der groß angelegte Wohnbereich von welchem man direkt von der Veranda aus gelangt, bietet bis zu 6 Personen am Esstisch Platz und verfügt zudem über zwei separate Sofas, Satellitenfernsehen und Klimaanlage. Anschließend daran befinden sich die Küche mit Gasofen und Geschirrspüler sowie ein kleiner Tisch, welcher als zusätzliche Arbeitsfläche genutzt werden kann. Außerdem gibt es eine Waschmaschine, ein Bügelbrett sowie ein Bügelleisen.

Das Chalet verfügt über insgesamt 4 Schlafzimmer, von denen sich eines davon im ersten Stock befindet und mit einem Einzelbett von 1.35 Meter Länge, Klimaanlage und Kommode ausgestattet ist. Auf diesem Stockwerk gibt es außerdem ein Badezimmer mit Dusche. In der oberen Etage befinden sich die anderen 3 Schlafräume. Das erste Schlafzimmer verfügt über ein Doppelbett mit Kleiderschrank, Klimaanlage, Bad en-suite mit Badewanne sowie einen Zugang zu einem kleinen Balkon. Das zweite Schlafzimmer verfügt über ein Einzelbett und Kleiderkasten, während sich im letzten Schlafrum 2 Einzelbetten, eine Kommode und ein Kleiderständer befinden. Überdies gibt es auf dieser Wohnebene noch ein weiteres separates Badezimmer mit Badewanne. Wenn Sie mit einem Kleinkind anreisen, stellen wir Ihnen selbstverständlich gerne einen Hochstuhl sowie ein Babybett zur Verfügung.

Puerto de Alcudia ist der perfekte Ferienort um mit der Familie Urlaub zu machen. Der Ort ist auf sämtliche Bedürfnisse eingestellt und ermöglicht so einen unabhängigen Ferienaufenthalt. Das Freizeitangebot und die Auswahl an Gastronomiebetrieben sind reichlich. Und sollten Sie mal Lust haben am Abend so richtig auszugehen, so werden Sie auf ein buntes Nachtleben vor Ort treffen. Doch der Hauptakteur schlechthin ist natürlich der wunderschöne weiße Sandstrand, der an flachen türkisfarbenen Meer gelegen ein Familienerlebnis bei gemeinsamer sportlicher Aktivität im kühlen Nass unvergesslich macht. In unmittelbarer Umgebung gibt es zahlreiche Buchten und weitere Strände, wie Alcanada oder Mal Pas, die Sie in eine andere Welt eintauchen werden lassen. Ein Pflichtbesuch sollte in jedem Fall die Stadt Alcudia sein, wo Sie direkt oben auf der mittelalterlichen Stadtmauern entlang spazieren können und an den Markttagen Dienstag und Sonntag einheimische Produkte erwerben können.

Eventuelle Nebenkosten müssen beim Anbieter nachgefragt werden.

Partys oder ähnliche Veranstaltungen sind nicht gestattet.

Haustiere sind verboten.

Entfernungen:

Sandstrand: 0.30 km - Puerto de Alcúdia

Flughafen: 63.8 km - Son Sant Joan

Golfplatz: 6.9 km - Puerto de Alcúdia

Ortsmitte: 1.9 km - Puerto de Alcúdia

Bahnhof: 12.5 km - Sa Pobla

Bushaltestelle: 0.5 km - Puerto de Alcúdia

Fähre: 6.7 km - Puerto de Alcúdia

Krankenhaus: 23.4 km - Hospital Comarcal d'Inca

Touristen Lizenz: L95E17855/2017

---

Auf den Balearen gibt es eine Touristensteuer, die Ecotasa genannt wird. Diese Steuer muss vom Gast bezahlt werden. Der zu zahlende Betrag beträgt zwischen 0.55€ pro Nacht und Gast in der Nebensaison und 2.2€ pro Nacht und Gast in der Hochsaison. Ab dem 9. Tag reduziert sich die Steuer um die Hälfte. Personen unter 16 Jahren sind davon ausgenommen