



## Villa son bauló

Can Picafort, Mallorca

KARTEIKARTE

Ab  
**192€**  
pro Nacht

*"Beeindruckendes Chalet mit privatem Pool in der ruhigen Wohnsiedlung Son Bauló, Can Picafort, für 6 bis 10 Gäste."*

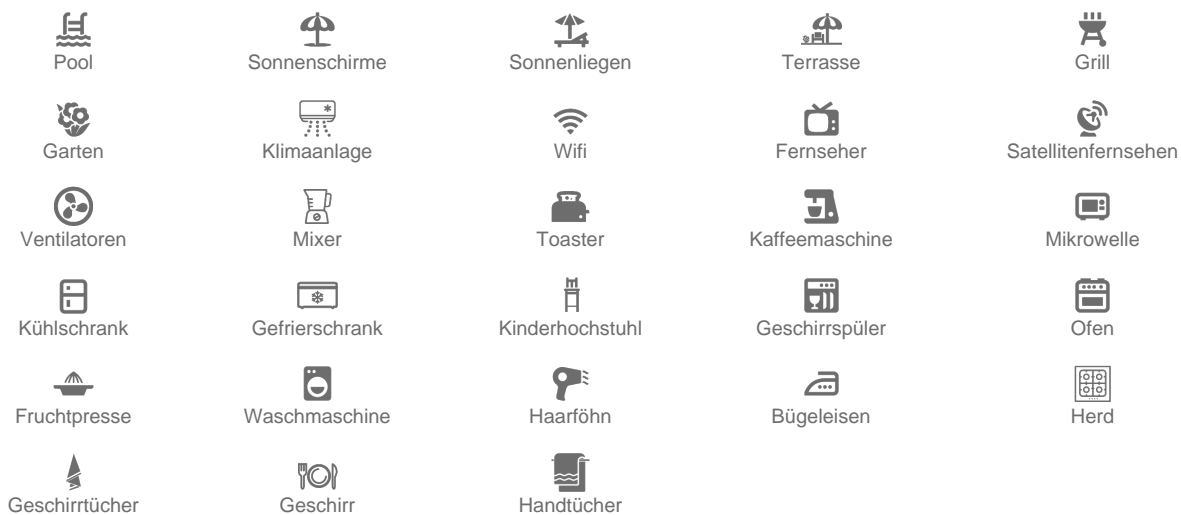


Grundstücksgrösse:	600m2
Hausgrösse:	400m2
Kapazität:	6
Schlafzimmer:	5
Badezimmer:	3

## Entfernungen:

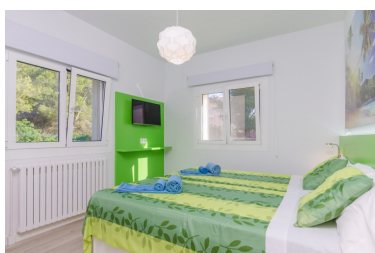
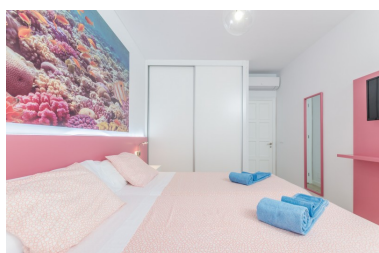
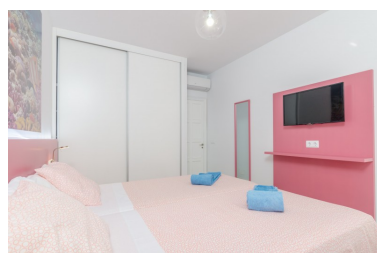
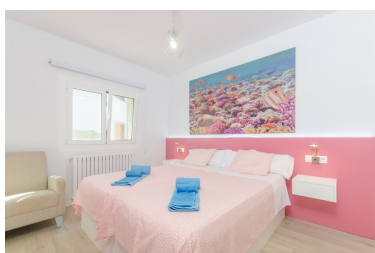
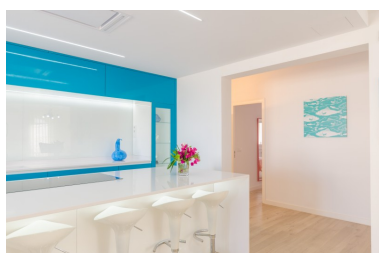
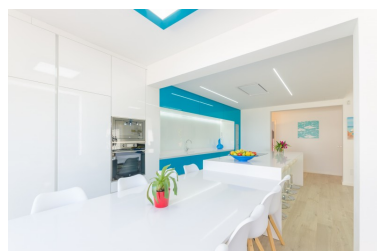
Bank: 1.6km  
Supermarkt: 0.230km  
Strand: 0.500km  
Flughafen: 63.4km  
Golfplatz: 16.7km  
Ort: 1km  
Bahnhof: 15.6km  
Bushaltestelle: 0.600km  
Fähre: 13km  
Krankenhaus: 9.2km  
Apotheke: 0.550km  
Bar: 0.260km

## Service:

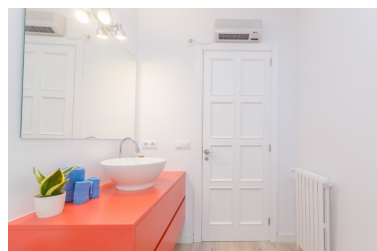
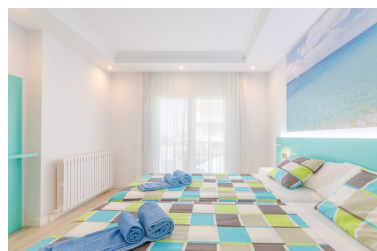
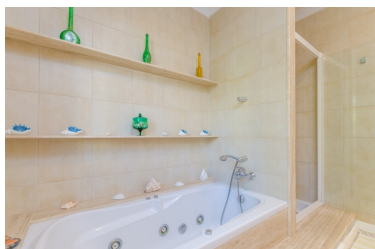
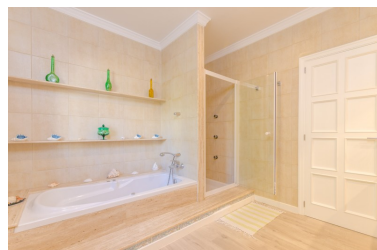


## Galerie:

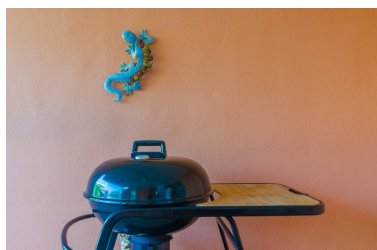
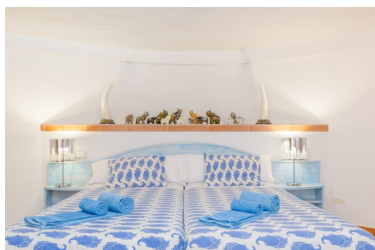














## Informationen:

Das zweistöckige Chalet ist in sanften Orange gehalten, was einen hübschen Kontrast zum mit blauen Mosaiksteinen ausgelegten Pool darstellt. Rund um den Pool wurde eine Kunstrasenfläche angelegt, auf der man bequem sein Handtuch ausbreiten kann. Vielleicht bevorzugt man sein Sonnenbad auf einer Liege - kein Problem, es stehen 10 Stück zur Verfügung. Das 6 x 3 Meter große Schwimmbad ist zwischen 1.2 und 1.7 Meter tief und wird mit Chlor sauber gehalten. Die schattige Veranda bietet selbst an heißen Sommertagen ein kühles Plätzchen für ein kaltes Mittagessen oder ein leckeres Barbecue am Abend. Die Treppe führt in den ersten Stock, wo sich eine sonnige Terrasse befindet. Da das Haus in einer Wohnsiedlung liegt, gibt es direkte Nachbarn und Hotels in der Nähe.

Frisch, chic und modern sind die Adjektive, mit denen sich das Interieur des Chalets am besten beschreiben lässt. Die Wohnzimmerecke ist - ganz mediterran - mit hellblauem Tisch und weißem Sofa ausgestattet, was perfekt mit den bunten Wohnzimmerstühlen kombiniert. Nebenan kann man in der offenen Küche, mit Cerankochfeld ganz im Mittelmeerstil kochen. Dafür sorgen nicht nur eine gute Ausstattung, sondern auch das freundlich-frische Design der Küche. Essen kann man entweder im angrenzenden Essbereich oder direkt an der Theke. Die Waschküche beherbergt die Waschmaschine sowie das Bügeleisen mit Bügelbrett. Ein separates Bad mit Dusche und drei Schlafzimmer mit je zwei Einzelbetten, Klimaanlage und Schrank befinden sich im Erdgeschoss. Ein Schlafraum unten hat noch zusätzlich ein en-suite Bad mit Dusche und Badewanne. Zwei Sets Hochstuhl und Babybett werden gerne auf Anfrage vorbereitet. Das Erdgeschoss bietet Elektroheizkörper.

Die Etage -1 ist nur von Außen zugänglich und befindet sich auf gleicher Ebene wie der Pool. Dort sind ein Wohnzimmer mit Fernseher, ein Duschbad sowie zwei weitere Schlafzimmer mit je zwei Einzelbetten, Schrank und Ventilator untergebracht. Bitte beachten Sie, dass dieser Bereich keine Klimaanlage hat.

Son Bauló gilt als ruhiger Teil vom Küstenort Can Picafort und hat einen schönen Strandabschnitt, der nur 500 Meter vom Chalet entfernt liegt. In der Umgebung findet man Restaurants, Einkaufsmöglichkeiten, Strandcafés und die Strandpromenade, die zu langen Spaziergängen einlädt. Der Ortskern von Can Picafort ist ungefähr 1 km entfernt. Im Sommer kann man dort auch abends weggehen. Mit dem öffentlichen Bus gelangt man auch bis nach Puerto de Alcúdia und Alcúdia Altstadt.

Eventuelle Nebenkosten müssen beim Anbieter nachgefragt werden.

Partys oder ähnliche Veranstaltungen sind nicht gestattet.

Haustiere sind verboten.

Es stehen zwei Fahrräder zur Verfügung.

Entfernungen:

Sandstrand: 0.500 km - Son Bauló

Flughafen: 63.4 km - Son Sant Joan  
Golfplatz: 16.7 km - Golf Alcanada  
Ortsmitte: 1 km - Can Picafort  
Bahnhof: 15.6 km - Estación de Sa Pobla  
Bushaltestelle: 0.600 km - Av. Diagonal, Son Bauló  
Fähre: 13 km - Puerto de Alcúdia  
Krankenhaus: 9.2 km - Hospital Juaneda Muro

Touristen Lizenz: ETV/4786

Auf den Balearen gibt es eine Touristensteuer, die Ecotasa genannt wird. Diese Steuer muss vom Gast bezahlt werden. Der zu zahlende Betrag beträgt zwischen 0.55€ pro Nacht und Gast in der Nebensaison und 2.2€ pro Nacht und Gast in der Hochsaison. Ab dem 9. Tag reduziert sich die Steuer um die Hälfte. Personen unter 16 Jahren sind davon ausgenommen