



Villa diagonal

Can Picafort, Mallorca

KARTEIKARTE

Ab
276€
pro Nacht

"12 bis 14 Gäste können in diesem geräumigen Chalet mit privatem Pool in Son Bauló, Can Picafort, 600 Meter vom Meer entfernt Urlaub machen. "

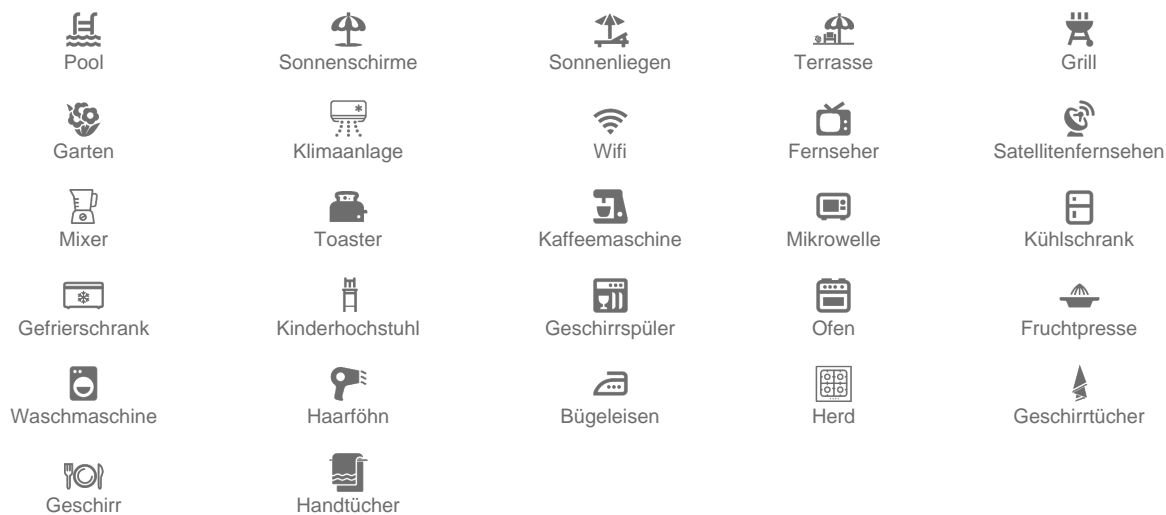


Grundstücksgrösse:	800m2
Hausgrösse:	400m2
Kapazität:	12
Schlafzimmer:	6
Badezimmer:	7

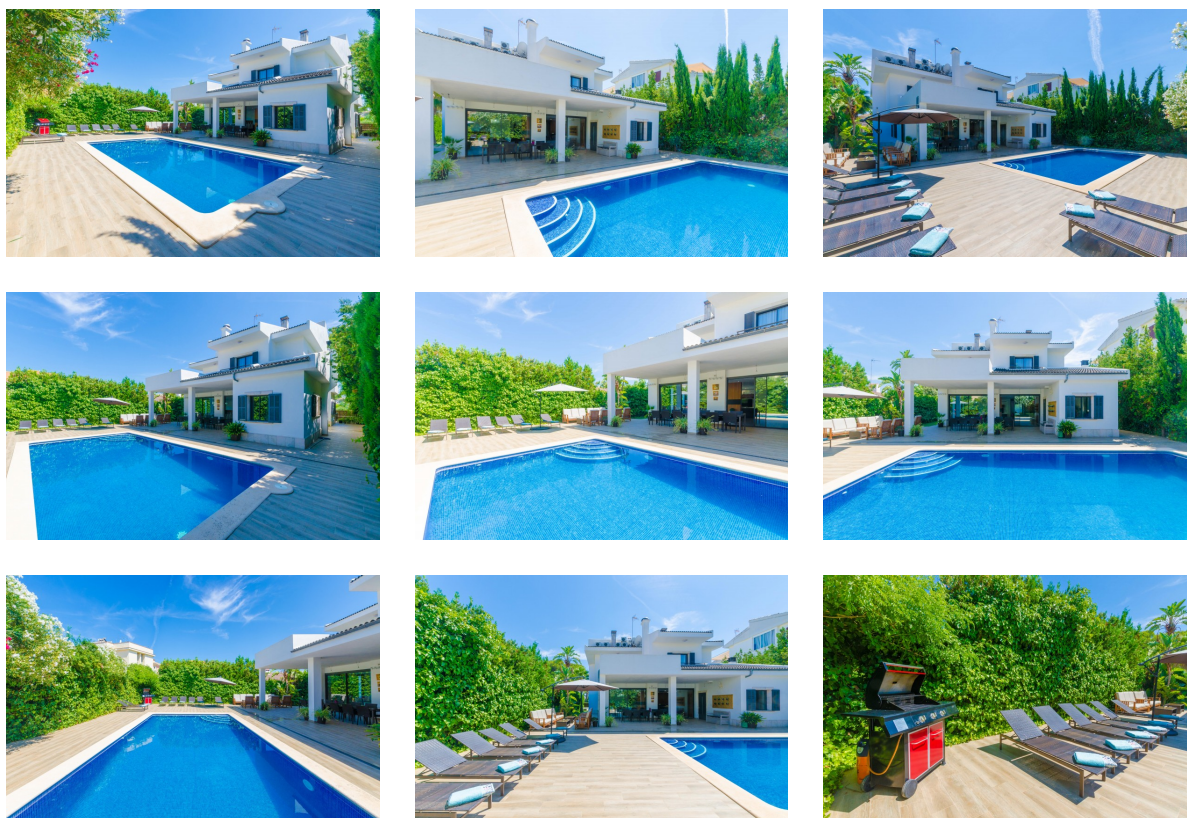
Entfernungen:

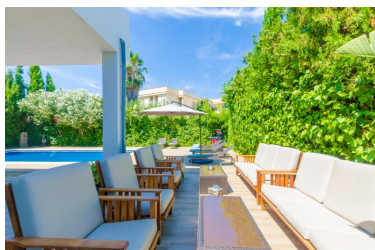
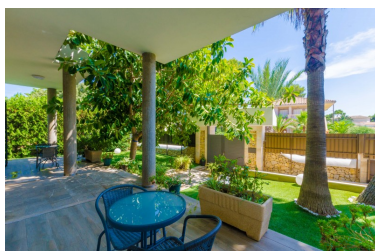
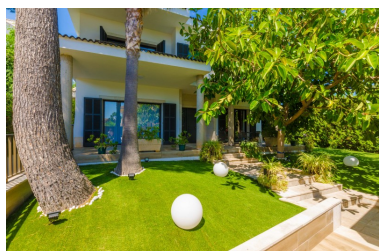
Bank: 1km
Supermarkt: 0.700km
Strand: 0.600km
Flughafen: 59.8km
Golfplatz: 16.4km
Ort: 1km
Bahnhof: 15.3km
Bushaltestelle: 0.230km
Fähre: 14.2km
Krankenhaus: 15km
Apotheke: 0.850km
Bar: 0.600km

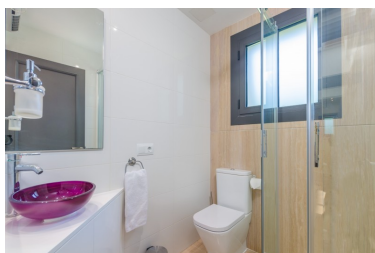
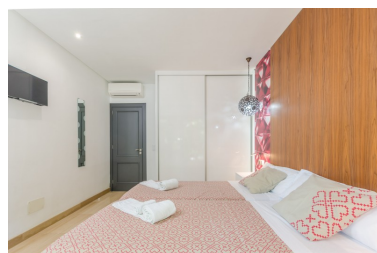
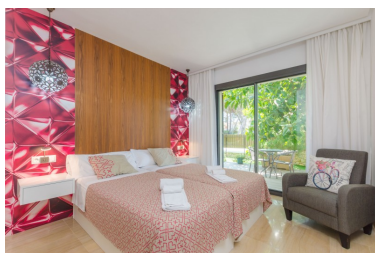
Service:

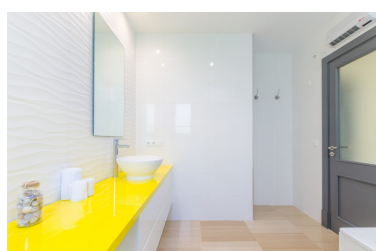
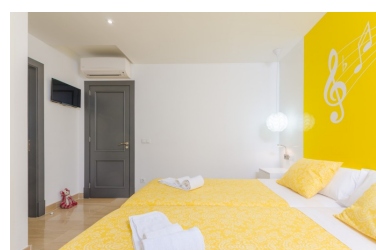
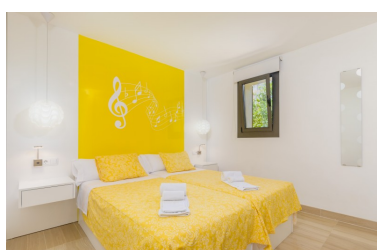
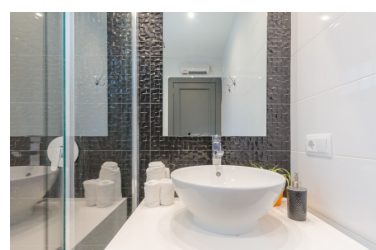
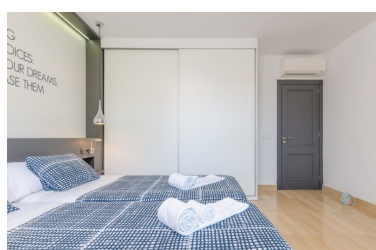


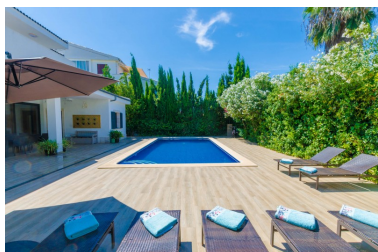
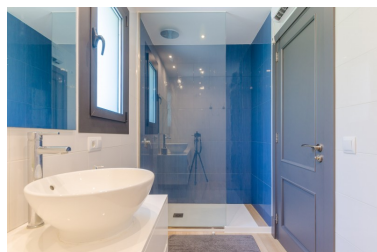
Galerie:













Informationen:

Das chice Dorfhaus im Norden Mallorcas wartet mit einem wunderschönen Aussenbereich auf. Der Eingangsbereich wird links und rechts von einer gepflegten Rasenfläche flankiert, die auf eine schattige Terrasse führt. Rechts geht es vorbei zum hinteren Bereich des Chalets, wo ein 8 x 4.5 Meter großer Privatpool für angenehme Abkühlung an heißen Sommertagen sorgt. Der Pool ist zwischen 1 und 1.7 Meter tief und wird mit Chlor sauber gehalten. Rundherum kann man es sich entweder auf einer der 12 Sonnenliegen gemütlich machen oder auf der schattigen Veranda ein paar Tapas vorbereiten. Ein Gasgrill sorgt für Abwechslung im Speiseplan. Die Chill-out Ecke mit Sofas ist ein schöne Rückzugsort zum Plaudern mit Freunden. Das Außenbad mit Dusche ist besonders praktisch. Da sich das Haus im Ort befindet, gibt es direkte Nachbarn.

Das Interieur des Ferienhauses ist modern und luftig gestaltet. Ein Vorzimmer führt in den hellen Wohnbereich, wo eine große Sofalandschaft gemütliche Nachmittage im Familienkreis verspricht. Vielleicht bei einem Film im Satellitenfernsehen? Eine Schiebetür führt in die Küche, die aus einem Hochglanz Magazin stammen könnte. Viel Platz, große Fenster und Türen und eine stilvolle Kochinsel mit Cerankochfeld lassen das Herz eines jeden Chefs höher schlagen. Praktischerweise befindet sich der Essbereich direkt nebenan, sodass man sich schnell Nachschlag holen kann. In der Waschküche sind eine Waschmaschine sowie ein Bügeleisen/Bügelbrett zu finden. Sechs Schlafzimmer mit je zwei Einzelbetten, Klimaanlage, Fernsehen (ohne Satellit) und Schrank laden zum Entspannen ein. Ein Zimmer sowie ein separates Duschbad sind im Erdgeschoss zu finden. Eine Treppe führt in den ersten Stock, wo die restlichen fünf Schlafzimmer untergebracht sind. Vier davon haben je ein en-suite Bad mit Dusche und Zugang zum Balkon, während das letzte Zimmer ein en-suite Bad mit Badewanne hat (kein Balkon). Zwei Zustellbetten sowie zwei Sets Babybettchen und Hochstuhl können auf Anfrage bereit gestellt werden.

Der ruhige Wohnort Son Bauló gehört zur Stadt Can Picafort im Norden der Sonneninsel. Im Sommer kann man hier viel unternehmen; denn es gibt zahlreiche Freizeitmöglichkeiten, Restaurants, Bars und natürlich den herrlichen Der Strand Son Bauló befindet sich nur 600 Meter entfernt und bietet Liegen und Schirme zur Miete an. Das Ortszentrum ist in ca. 1 km zu erreichen, ideal zum bummeln.

Eventuelle Nebenkosten müssen beim Anbieter nachgefragt werden.
Partys oder ähnliche Veranstaltungen sind nicht gestattet.
Haustiere sind willkommen.
Es stehen zwei Fahrräder zur Verfügung.

Entfernungen:

Sandstrand: 0.600 km - Son Bauló
Flughafen: 59.8 km - Son Sant Joan
Golfplatz: 16.4 km - Golf Alcanada
Ortsmitte: 1 km - Can Picafort
Bahnhof: 15.3 km - Estación Sa Pobla

Bushaltestelle: 0.230 km - Av. Diagonal, Son Bauló
Fähre: 14.2 km - Puerto de Alcúdia
Krankenhaus: 15 km - Hospital Juaneda Muro

Touristen Lizenz: ETV/8771

Auf den Balearen gibt es eine Touristensteuer, die Ecotasa genannt wird. Diese Steuer muss vom Gast bezahlt werden. Der zu zahlende Betrag beträgt zwischen 0.55€ pro Nacht und Gast in der Nebensaison und 2.2€ pro Nacht und Gast in der Hochsaison. Ab dem 9. Tag reduziert sich die Steuer um die Hälfte. Personen unter 16 Jahren sind davon ausgenommen