



Sa nineta

Son Serra De Marina, Mallorca

KARTEIKARTE

Ab
175€
pro Nacht

"Großes, dreistöckiges Ferienhaus in der ruhigen Wohnsiedlung Son Serra de Marina, im Norden Mallorcas. 10 bis 12 Gäste können hier einen echten Mittelmeer-Urlaub mit privatem Pool verbringen."

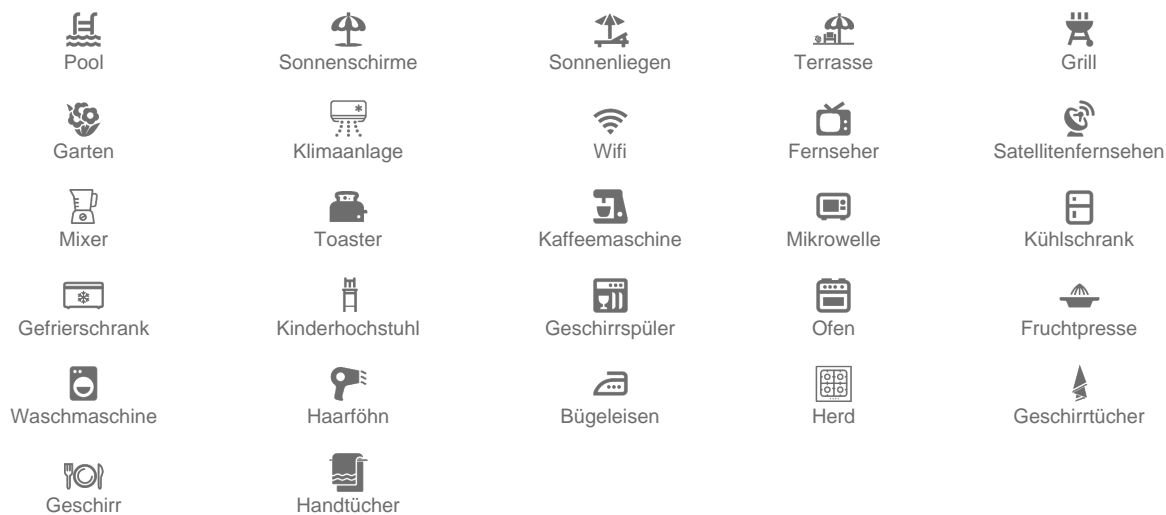


Grundstücksgrösse:	400m2
Hausgrösse:	280m2
Kapazität:	10
Schlafzimmer:	5
Badezimmer:	3

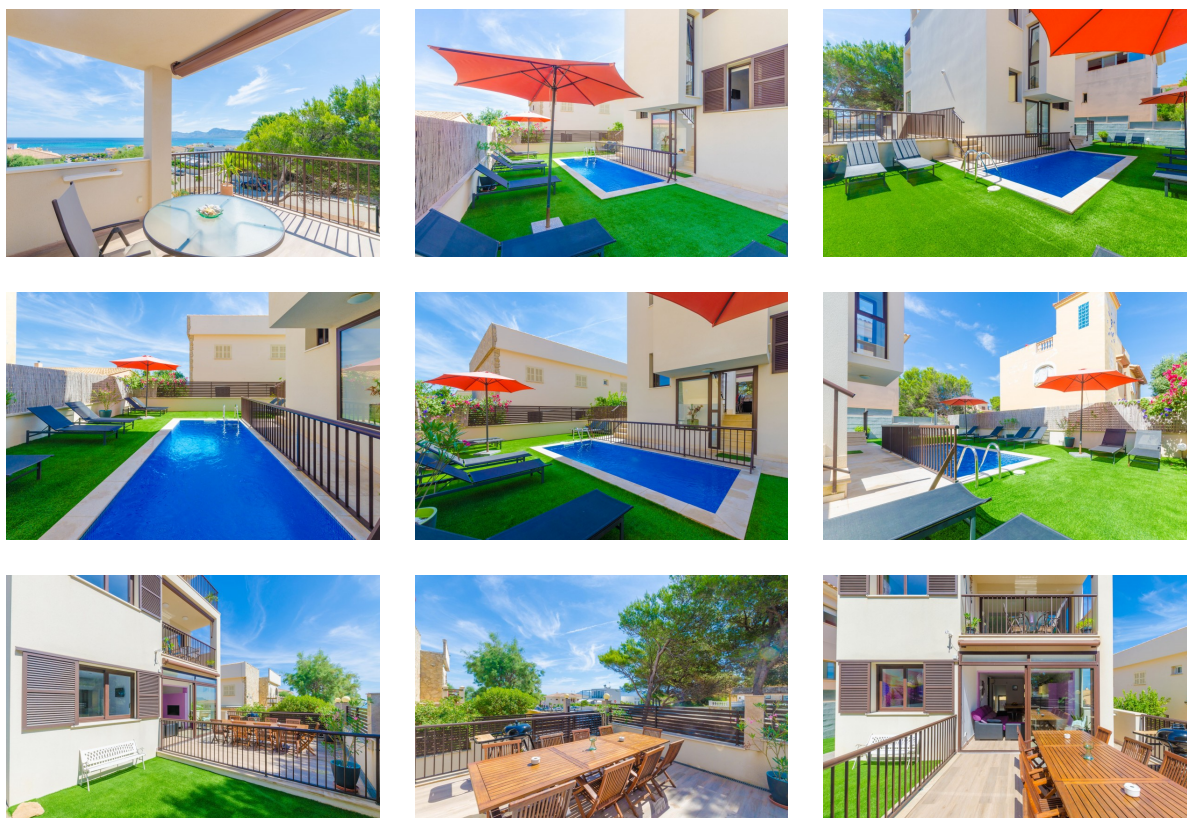
Entfernungen:

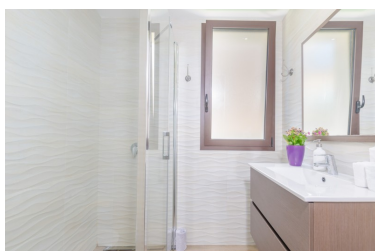
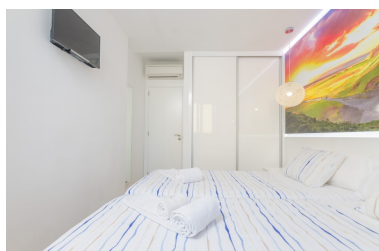
Bank: 10km
Supermarkt: 0.240km
Strand: 1.8km
Flughafen: 63.3km
Golfplatz: 24km
Ort: 9km
Bahnhof: 22.5km
Bushaltestelle: 0.050km
Fähre: 21.8km
Krankenhaus: 16.5km
Apotheke: 0.350km
Bar: 0.100km

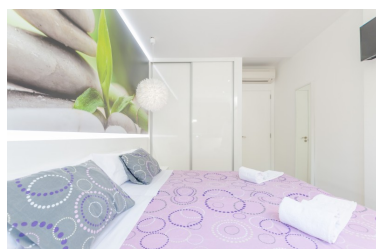
Service:

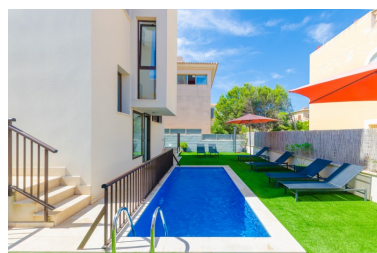
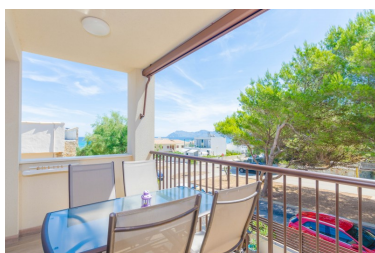
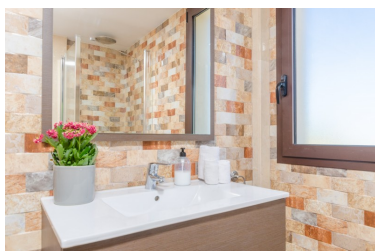
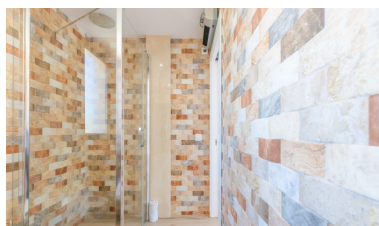
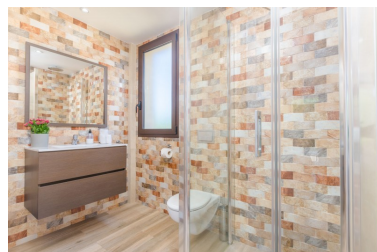
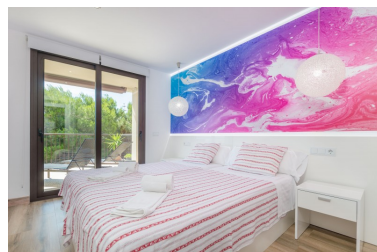


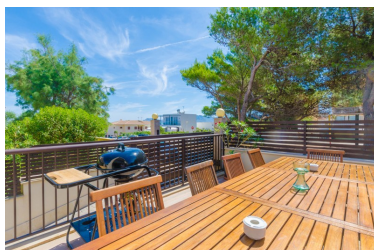
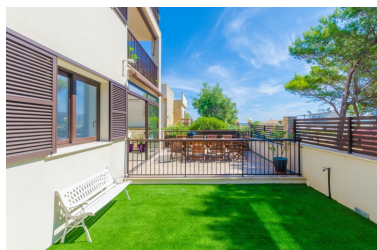
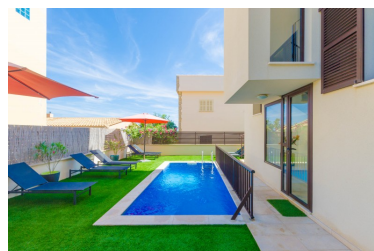
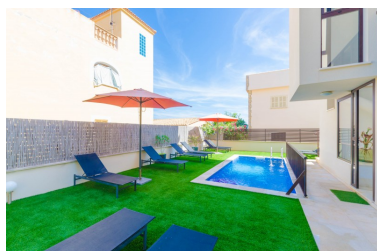
Galerie:











Informationen:

Stilvolles Wohnen am Meer, ohne auf einen privaten Pool zu verzichten? Dieser Traum wird in diesem Chalet wahr! Viel Platz findet man auf insgesamt 3 Wohnebenen und auch der Außenbereich kann sich sehen lassen. Gesellige Sommerdinner auf der Terrasse, Sonnenbaden auf insgesamt zehn Liegen und ein erfrischendes Bad im 5 x 2 Meter großen Pool - das könnten die wichtigsten Aktivitäten unsere Gäste sein. Das Schwimmbad ist zwischen 1 und 1.7 Meter tief und wird mit Chlor sauber gehalten. Ein schönes Frühstück kann man auf der vorderen Terrasse im Erdgeschoss genießen, wo ein großer Tisch auf unsere Gäste wartet. Auch einem Grillabend steht dank des mobilen Grills nichts im Wege. Das Haus befindet sich in einer Wohnsiedlung mit direkten Nachbarn nebenan.

Das Interieur des Chalets besticht durch sanfte Pastellfarben, stilvolle Bilder und Parkettböden. Der fröhlich ausgestattete Wohnbereich ist zur Küche mit Esstisch hin offen. Auf dem großen Chaise Lounge Sofa kann man abends einen Film im Satellitenfernsehen gucken. Die Küche ist mit Cerankochfeld, Ofen, Mikrowelle u.v.m. ausgestattet. Die Waschküche befindet sich direkt nebenan und bietet eine Waschmaschine sowie ein Bügeleisen/Bügelbrett. Ebenfalls im Erdgeschoss finden unsere Gäste ein Duschbad und zwei Schlafzimmer mit je zwei Einzelbetten. Auf der ersten Etage sind ein weiterer Wohnbereich mit Fernseher, kleinem Esstisch für 4 Personen und eine möblierte Terrasse untergebracht. Zwei weitere Schlafzimmer mit je zwei Betten sowie ein Bad mit Dusche runden die Ausstattung ab. Im zweiten und letzten Stockwerk gibt es noch einen Wohnbereich mit Fernseher und Tisch mit 2 Stühlen sowie ein fünftes Schlafzimmer zwei Einzelbetten, en-suite Duschbad und einer herrlichen, möblierten Terrasse mit einem Tisch, 4 Stühlen, 2 Sonnenliegen und Meerblick. Wenn 11 oder 12 Gäste anreisen, bereiten wir gerne je ein Einzelschlafsofa auf der 1. und 2. Etage vor.

Das Design-Haus befindet sich nur 280 Meter vom Mittelmeer und dem Hafen entfernt. Abends kann man den Tag mit einem langen Spaziergang auf der Strandpromenade ausklingen lassen und atemberaubende Sonnenuntergänge beobachten. Der natürliche Sandstrand von Son Serra de Marina liegt ca. 1.8 km entfernt und kann zu Fuß über einen längeren Spaziergang oder mit dem Auto erreicht werden. Son Serra de Marina gilt als ruhiger und authentischer Ort, wo es nur wenige Restaurants und Bars gibt. Mehr Dienstleistungen wie großer Supermärkte findet man in Can Picafort.

Eventuelle Nebenkosten müssen beim Anbieter nachgefragt werden.
Partys oder ähnliche Veranstaltungen sind nicht gestattet.

Haustiere sind willkommen.
Es stehen zwei Fahrräder zur Verfügung.

Entfernungen

Strand: 1.8 km - Son Serra de Marina
Flughafen: 63.3 km - Son Sant Joan
Golfplatz: 24 km - Golf Alcanada
Ort: 9 km - Can Picafort
Bahnhof: 22.5 km - Estación de Sa Pobla
Bushaltestelle: 0.050 km - Av. Talaiot, Son Serra de Marina
Fähre: 21.8 km - Puerto de Alcúdia
Krankenhaus: 16.5 km - Hospital Juaneda Muro

Touristen Lizenz: ETV/11876

Auf den Balearen gibt es eine Touristensteuer, die Ecotasa genannt wird. Diese Steuer muss vom Gast bezahlt werden. Der zu zahlende Betrag beträgt zwischen 0.55€ pro Nacht und Gast in der Nebensaison und 2.2€ pro Nacht und Gast in der Hochsaison. Ab dem 9. Tag reduziert sich die Steuer um die Hälfte. Personen unter 16 Jahren sind davon ausgenommen