



Son brindis

Inca, Mallorca

KARTEIKARTE

Ab
115€
pro Nacht

"In diesem hübschen Landhaus in der Nähe von Llubí finden auf 190m2 Wohnfläche 6 Personen Platz. "



Grundstücksgrösse:	13200m2
Hausgrösse:	190m2
Kapazität:	6
Schlafzimmer:	3
Badezimmer:	2

Entfernungen:

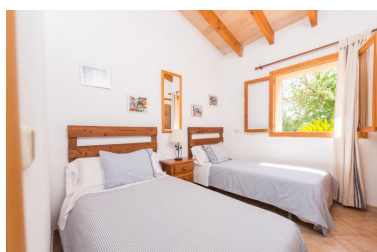
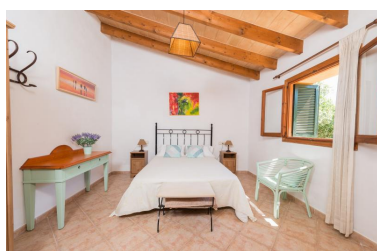
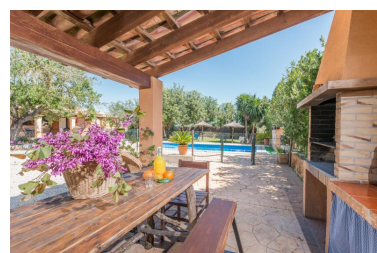
Bank: 3.2km
Supermarkt: 3.2km
Strand: 21km
Flughafen: 37.9km
Golfplatz: 24km
Ort: 3.2km
Bahnhof: 3.2km
Bushaltestelle: 3.2km
Fähre: 23km
Krankenhaus: 6.2km
Apotheke: 3.2km
Bar: 3.2km

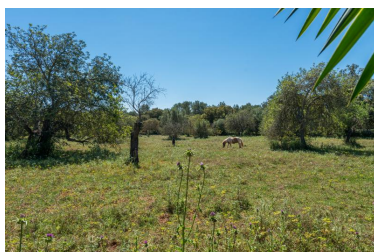
Service:



Galerie:







Informationen:

Der weitläufige Garten ist mit vielen schönen Details gestaltet. Nach einem erfrischendem Bad im 8 x 4 m großen Chlorwasserpool (Tiefe zwischen 0,60 m bis 1,70 m) können sie auf einer der 7 Liegen entspannen oder die Seele in der Hängematte baumeln lassen. Auf Wunsch kann der Poolbereich zur Sicherheit für die kleinen Gäste mit einem Zaun versehen werden. Bei einer Partie Tischtennis kommen alle auf ihre Kosten. Der Rasen zum spielen für die Kinder, der Naturgarten mit Orangenbäumen (die Früchte können übrigens je nach Saison frisch vom Baum geerntet werden), verschiedene Terrassen mit Sitzgelegenheiten und ein fest installierter Grill machen den Garten perfekt für Familien und Freunde. Parkmöglichkeiten für 6 PKW's sind vorhanden.

Über die Veranda betreten Sie den Wohn- Essbereich. Entspannen Sie bei guter Lektüre oder einem Film im Satelliten TV. Eine W-Lan Verbindung steht zur Verfügung. Die offene Küche mit Gasherd befindet sich im gleichen Raum und macht so das gemeinsame Kochen Ihrer Leibgerichte zum Vergnügen. In diesem Raum ist eine Klimaanlage installiert und es gibt einen Holzofen für die kühleren Tage im Frühling und Herbst. Von den drei Schlafzimmern sind 2 mit einem Doppelbett eingerichtet und eines hat 2 Einzelbetten. Eine Klimaanlage ist im Flur installiert. Auf Anfrage kann ein Babybett bereitgestellt werden. Ein komplettes Duschbad und ein Badezimmer mit Badewanne sind vorhanden.

Das Dorf Llubí ist nur 3,2 km von der Finca entfernt und hat sich sein ursprüngliches Flair über die Jahre bewahrt. Alle Strandliebhaber erreichen die Strände von Can Picafort und der Bucht von Alcúdia in ca. 20 Minuten mit dem Auto. Diese Strände mit feinem, weißem Sand sind ideal für Kinder, da der Strand flach ins Wasser abfällt und es nur selten hohe Wellen gibt. Wassersportler finden dort zahlreiche Aktivitäten wie z.B. segeln, Kayaks, surfen, tauchen oder fischen. An den Strandpromenaden von Pto. Alcudia, Can Picafort und Pto. Pollença gibt es zahlreiche Geschäfte,

Restaurants zum Teil mit Meerblick oder Bars in denen Sie den Strandtag bei einem Cocktail ausklingen lassen können. Wanderer und Radsportler kommen mit vielseitigen Ruten in der Umgebung voll auf ihre Kosten.

Haustiere sind nicht gestattet.

Die Finca steht für private Feiern und Events nicht zur Verfügung.

Bitte Fragen Sie den Anbieter nach möglichen Nebenkosten.

Entfernungen:

Sandstrand, Can Picafort: 20km

Dorf: 3.2 km Llubi

Bank: 3.2 km Llubi

Supermarkt: 3.2 km Llubi

Restaurants / Bars: 3.2 km Llubi

Flughafen: 37.9 km

Golfplatz (Puntiró): 24 km

Bahnhof: 3.2 km Llubi

Krankenhaus: 6.2 km Inca

Touristen Lizenz: ETV/991

Bei der Anreise muss die Ecotasa (Touristensteuer der Balearen) bar bezahlt werden. Der zu zahlende Betrag beträgt zwischen 0.55€ pro Nacht und Gast in der Nebensaison und 2.2€ pro Nacht und Gast in der Hochsaison. Ab dem 9. Tag reduziert sich die Steuer um die Hälfte. Personen unter 16 Jahren sind davon ausgenommen.