



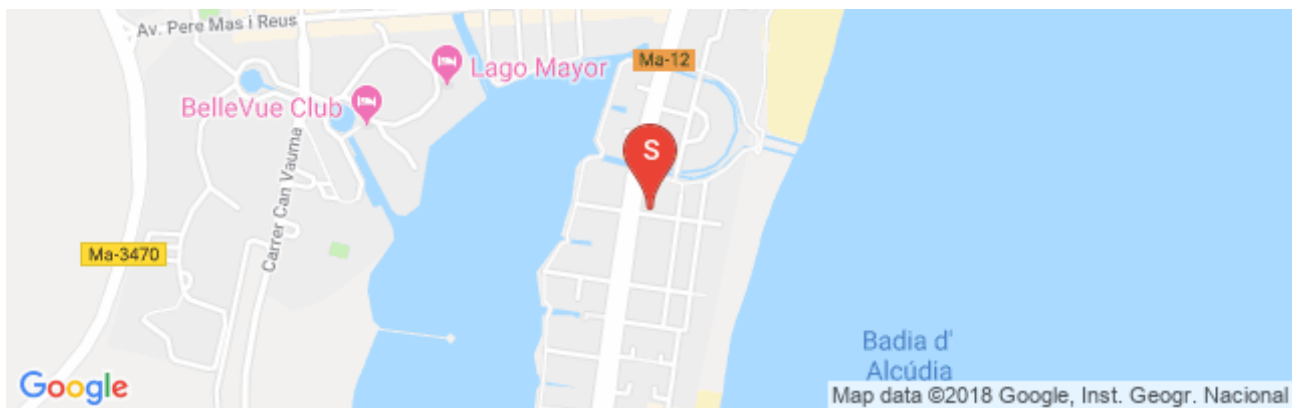
Poneta

Port D'alcudia, Mallorca

KARTEIKARTE

Ab
103€
pro Nacht

"Das Ferienhaus befindet sich in unmittelbarer Strandnähe und nur wenige Kilometer vom Zentrum Puerto de Alcúdia entfernt. Hier finden 6 Gäste ein schönes Zuhause. "



Grundstücksgrösse:	200m2
Hausgrösse:	110m2
Kapazität:	6
Schlafzimmer:	3
Badezimmer:	2

Entfernungen:

Bank: 0.100km
Supermarkt: 1.5km
Strand: 0.1km
Flughafen: 61km
Golfplatz: 9.4km
Ort: 2.5km
Bahnhof: 16km
Bushaltestelle: 0.1km
Fähre: 7.7km
Krankenhaus: 2.1km
Apotheke: 1.2km
Bar: 0.22km

Service:



Terrasse



Grill



Klimaanlage



Wifi



Fernseher



Satellitenfernsehen



Mixer



Toaster



Kaffeemaschine



Mikrowelle



Kühlschrank



Gefrierschrank



Geschirrspüler



Ofen



Fruchtpresse



Waschmaschine



Bügeleisen



Herd



Geschirrtücher

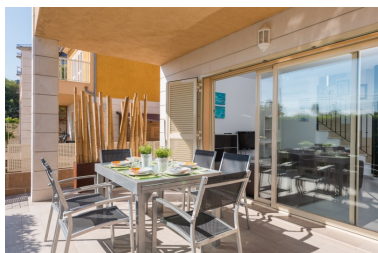


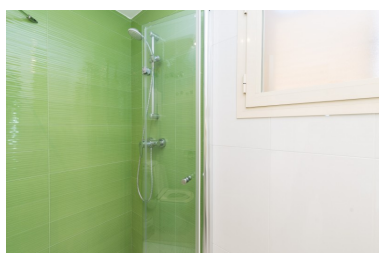
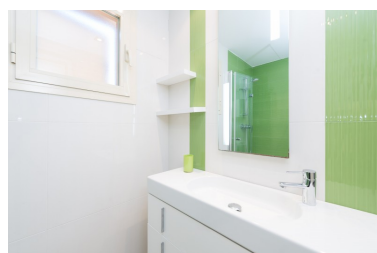
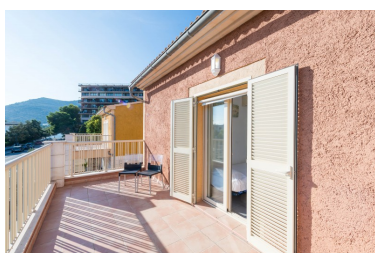
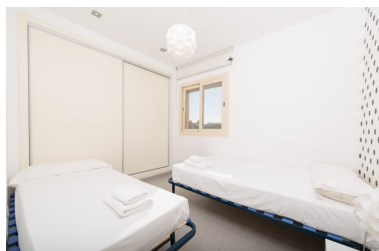
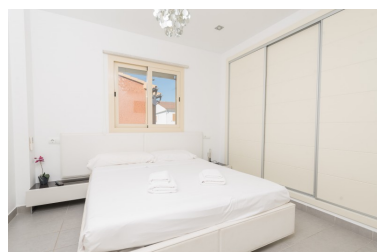
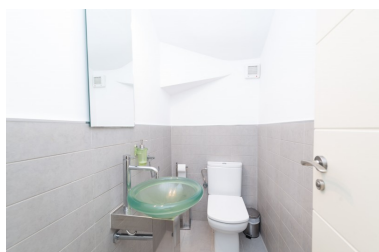
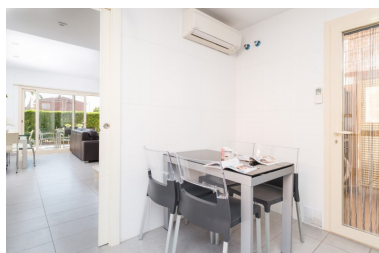
Geschirr



Handtücher

Galerie:







Informationen:

Die zweistöckige, moderne Unterkunft mit einer Grösse von 110 m² ist ideal für einen Urlaub mit der Familie oder im Freundeskreis. Es verfügt über 3 gemütliche Schlafzimmer. Auf der 1. Etage gibt es zwei komplette Badezimmer. Im Erdgeschoss, wo sich auch das Wohn- und Esszimmer befindet, gibt es noch eine Toilette. Die gesamte Unterkunft ist klimatisiert.

Das Wohnzimmer lädt Sie ein, auf dem Sofa Platz zu nehmen. WIFI ist vorhanden. Die separate Küche ist komplett ausgestattet. Haustiere sind nicht erlaubt. Auf der möblierten Terrasse können Sie einen Grillabend mit der ganzen Familie veranstalten.

Das Grundstück (mit dem Haus) hat eine Grösse von ca. 115 m². Auf dem Grundstück kann man bis zu 2 Autos parken. Sollten Sie weitere Parkplätze benötigen, können Sie das Auto auf der Strasse vor dem Haus abstellen. Es ist gratis. Da sich das Haus in einer kleinen Wohnsiedlung befindet gibt es direkte Nachbarn.

Die Lage von dem Haus ist perfekt. Alles, was Sie brauchen, ist in wenigen Minuten zu Fuss erreichbar: Supermärkte, viele verschiedene Restaurants, Snackbars, Cocktailbars, Geschäfte, Taxistand, Ärzte und die Bushaltestelle. Der Bus fährt in der Hochsaison alle 15 Minuten in die Altstadt von Alcúdia, nach Port de Pollensa oder in andere Ortschaften wie Can Picafort oder Palma. Der feinsandige Strand befindet sich nur wenige Meter vom Haus. Das Zentrum von Puerto de Alcúdia kann man leicht mit dem Auto oder Bus erreichen.

Wir empfehlen Ihnen auch die Strände Playas de Muro, Formentor, Son Serra de Marina, Can Picafort oder Puerto de Pollença zu besuchen. Die Altstadt von Alcúdia ist auch sehr schön. Der Ort lockt mit seinen kleinen hübschen Kopfsteinpflasterstrassen, alten Plätzen, der Kirche und der historischen Stadtmauer auf der man gemütlich entlang laufen kann.

Eventuelle Nebenkosten müssen beim Anbieter nachgefragt werden.

Partys oder ähnliche Veranstaltungen sind nicht gestattet.

Haustiere sind verboten.

Entfernungen:

Strand: 0.1 km - Puerto de Alcúdia

Flughafen: 61 km - Son Sant Joan

Golfplatz: 9.4 km - Alcanada

Ortskern: 2.5 km - Puerto de Alcúdia

Bahnhof: 16 km - Sa Pobla

Bushaltestelle: 0.1 km - Carretera d'Artà 65

Fähre: 7.7 km - Puerto de Alcúdia

Krankenhaus: 2.1 km - Juaneda Muro

Touristen Lizenz: ET/2646

Auf den Balearen gibt es eine Touristensteuer, die Ecotasa genannt wird. Diese Steuer muss vom Gast bezahlt werden. Der zu zahlende Betrag beträgt zwischen 0.55€ pro Nacht und Gast in der Nebensaison und 2.2€ pro Nacht und Gast in der Hochsaison. Ab dem 9. Tag reduziert sich die Steuer um die Hälfte. Personen unter 16 Jahren sind davon ausgenommen